

TOME 1
État des lieux & Analyse écologique
SITUATION GÉNÉRALE

NATURA 2000 Bancs des Flandres

ATLAS CARTOGRAPHIQUE





Périmètres réglementaires

Sites d'Intérêt Communautaire (Directive Habitats)

-  FR3100474 - Dunes de la plaine flamande
-  FR3100475 - Dunes flandriennes décalcifiées de Glyvelde
-  FR3102002 - Bancs des Flandres



Zones de Protection Spéciale (Directive Oiseaux)

-  FR3110039 - Platier d'Oye
-  FR3112006 - Bancs des Flandres

Réserves Naturelles Nationales

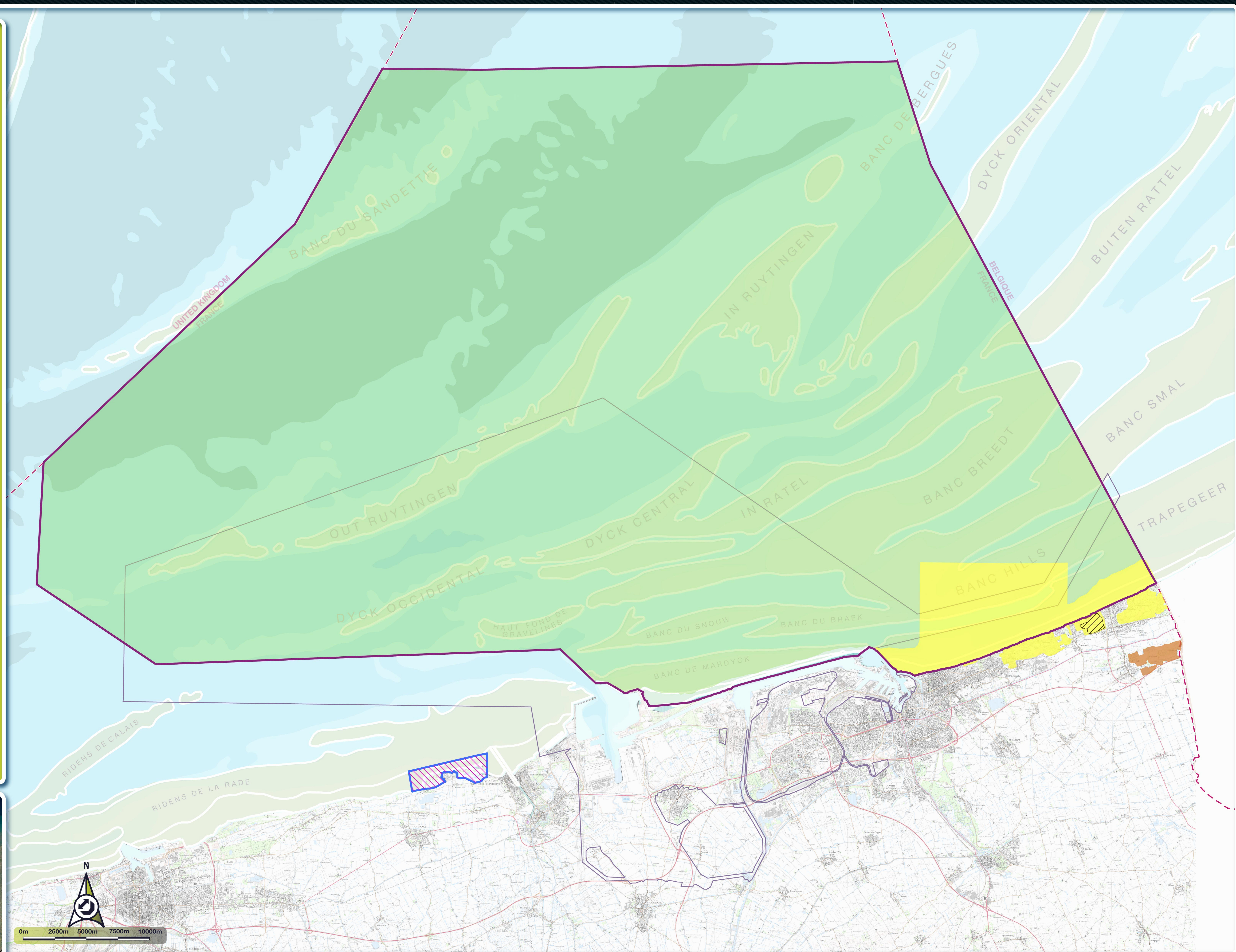
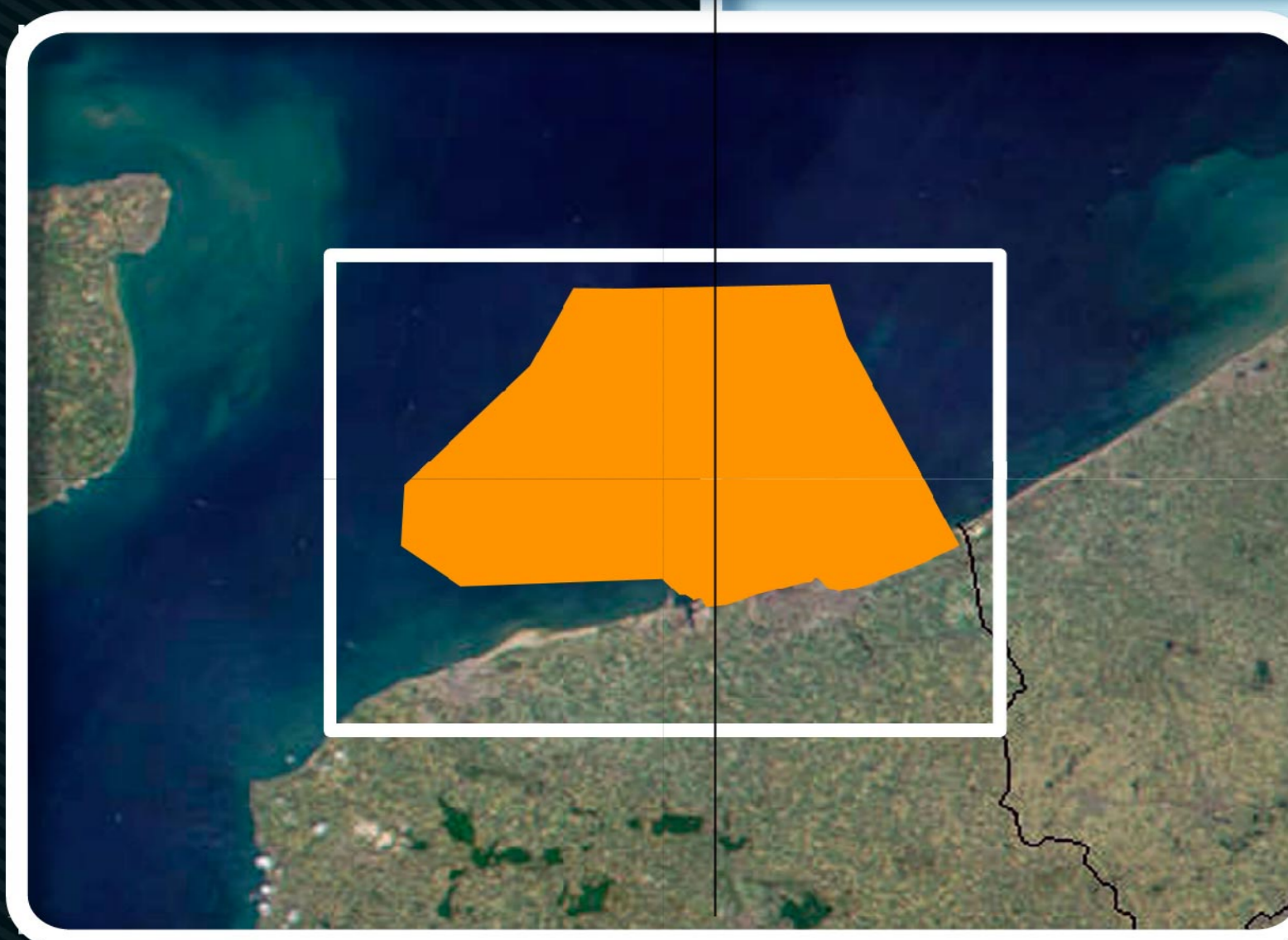
-  Platier d'Oye
-  Dune Marchand

Limites administratives

-  Frontière internationale
-  Limite de circonscription du G.P.M.D

Sources :
 - Scan Littoral (I.G.N. - S.H.O.M. - 2011)
 - Fond bathymétrique (Aquaterra 2011)
 - Fond terrestre (Corine Land Cover 2006)
 - Autres données (GPM D - août 2012)

Réalisation par G.P.M.D. / 24 août 2012



Sites NATURA 2000

- Sites d'Importance Communautaire (SIC) (Directive Habitats)
- Zones de Protection Spéciale (ZPS) (Directive Oiseaux)

Aires marines protégées hors NATURA 2000

- Réserve naturelle nationale
- Arrêté de protection de biotope
- Domaine public maritime relevant du Conservatoire du littoral
- Parc naturel marin

Aires marines protégées spécifiques à la Belgique

- Réserve marine
- Site Ramsar

Aires marines protégées spécifiques au Royaume-Uni

- Marine Conservation Zone (MCZ)
- Reference Area (RA)

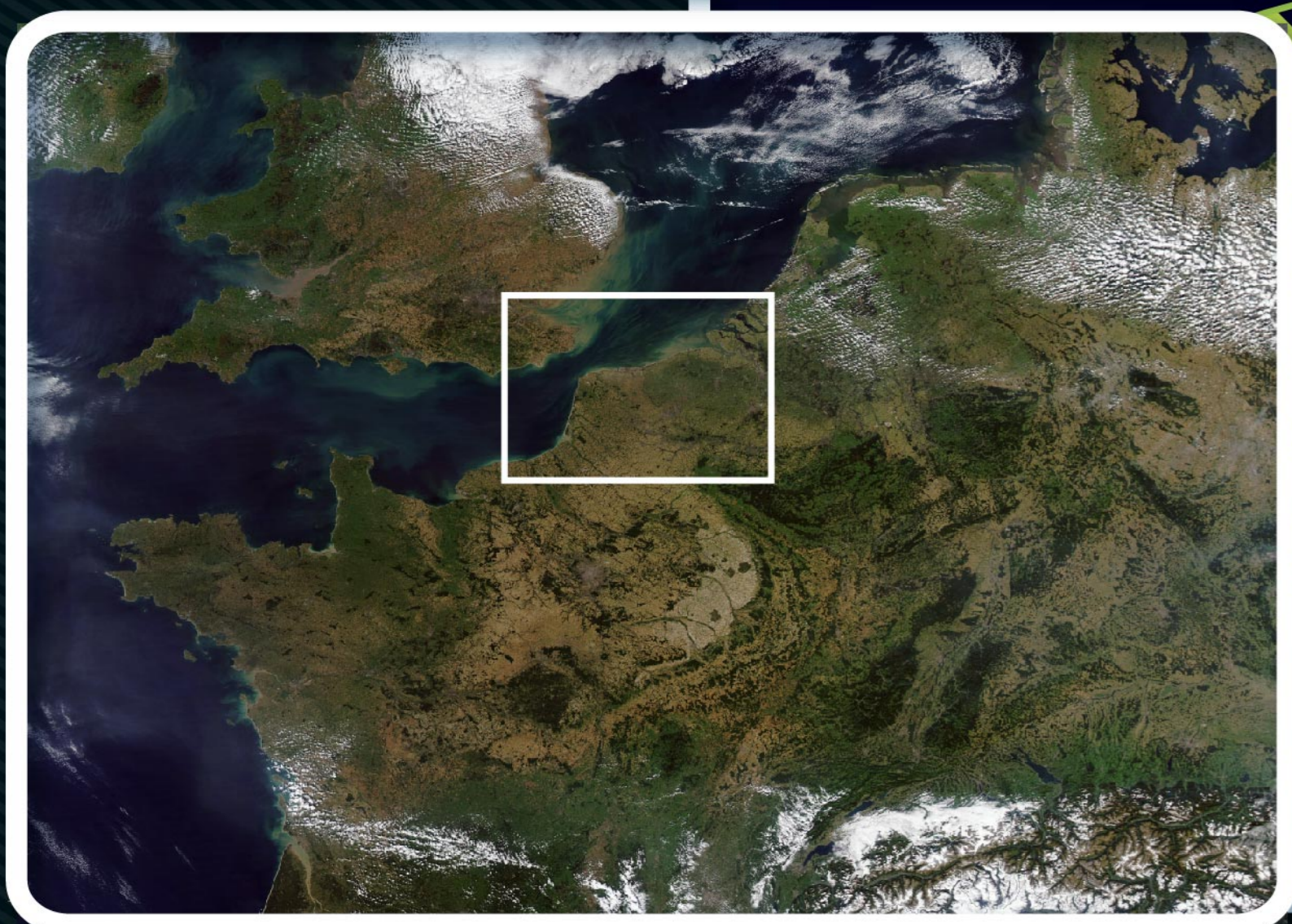
Limites administratives

- Limite de zone économique exclusive (ZEE)

Sources :

- Image satellite (<http://wikimedia.org>)
- Sites NATURA 2000 (Agence Européenne pour L'Environnement - 2011)
- A.M.P. françaises (Agence des Aires Marines Protégées - 2011)
- A.P.P.B. (D.R.E.A.L. Picardie 2009 - A.A.M.P.)
- M.C.Z. - R.A. (Natural England 2012)
- Limite de Z.E.E. (D'après données de l'A.E.E. et du S.H.O.M. raccords réalisés par le G.P.M.D.)

Réalisation par G.P.M.D. / 24 août 2014



Réseau de suivi du GPMD

- Zones de prélèvement dans les bassins portuaires
- Points de prélèvement du GPMD hors bassins portuaires
- Surveillance et état des plages
- Qualité des eaux de baignade

Réseau de suivi IFREMER

- REMY
- REPHY
- ROCCH
- SRN
- ICA (EDF-Gravelines)

Réseau de suivi Cellules Qualité des Eaux Littorales

- REPOM

Réseau de suivi ARS

- Qualité des eaux de baignade

Zones d'immersion des sédiments en mer

- Zones d'immersion

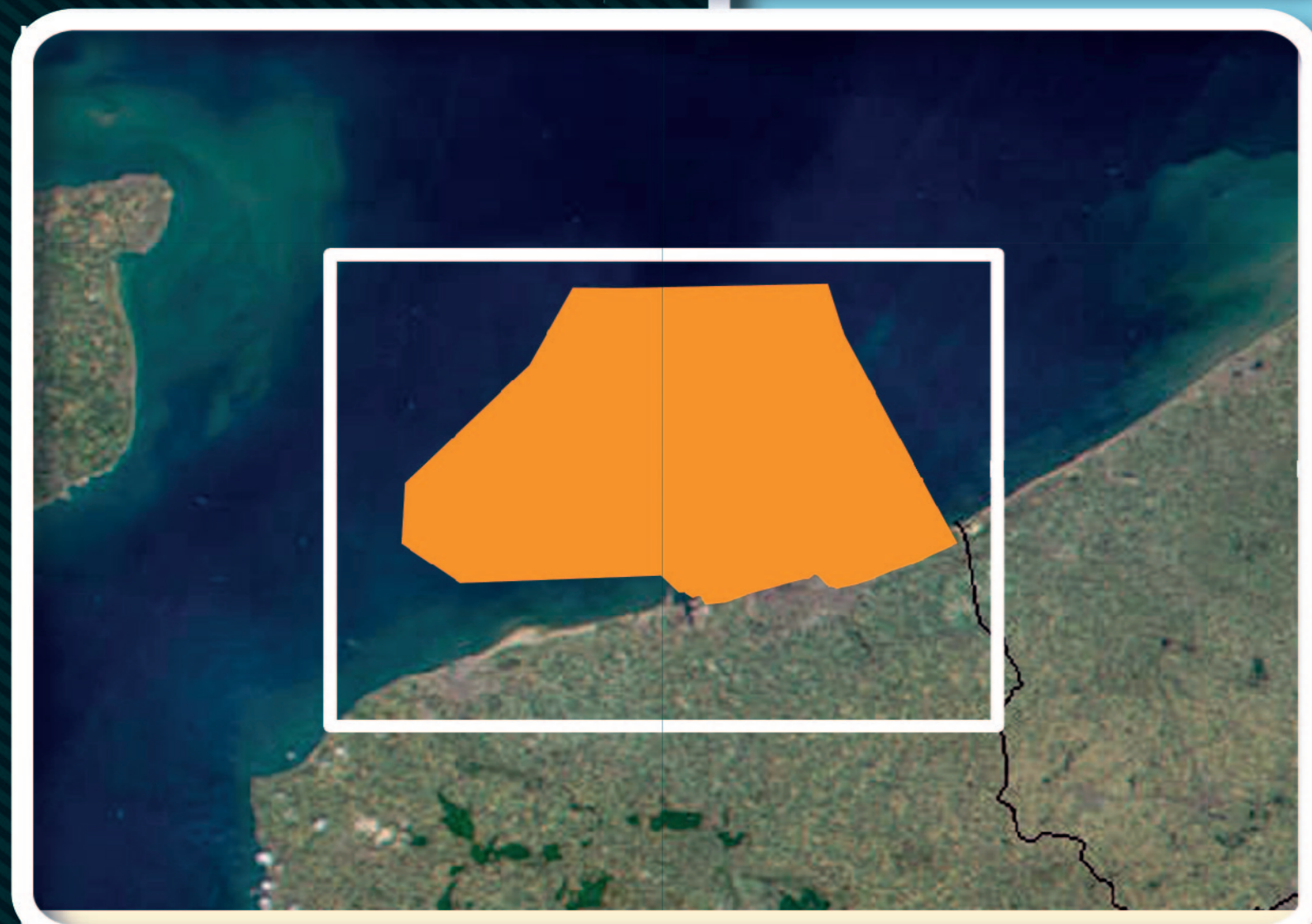
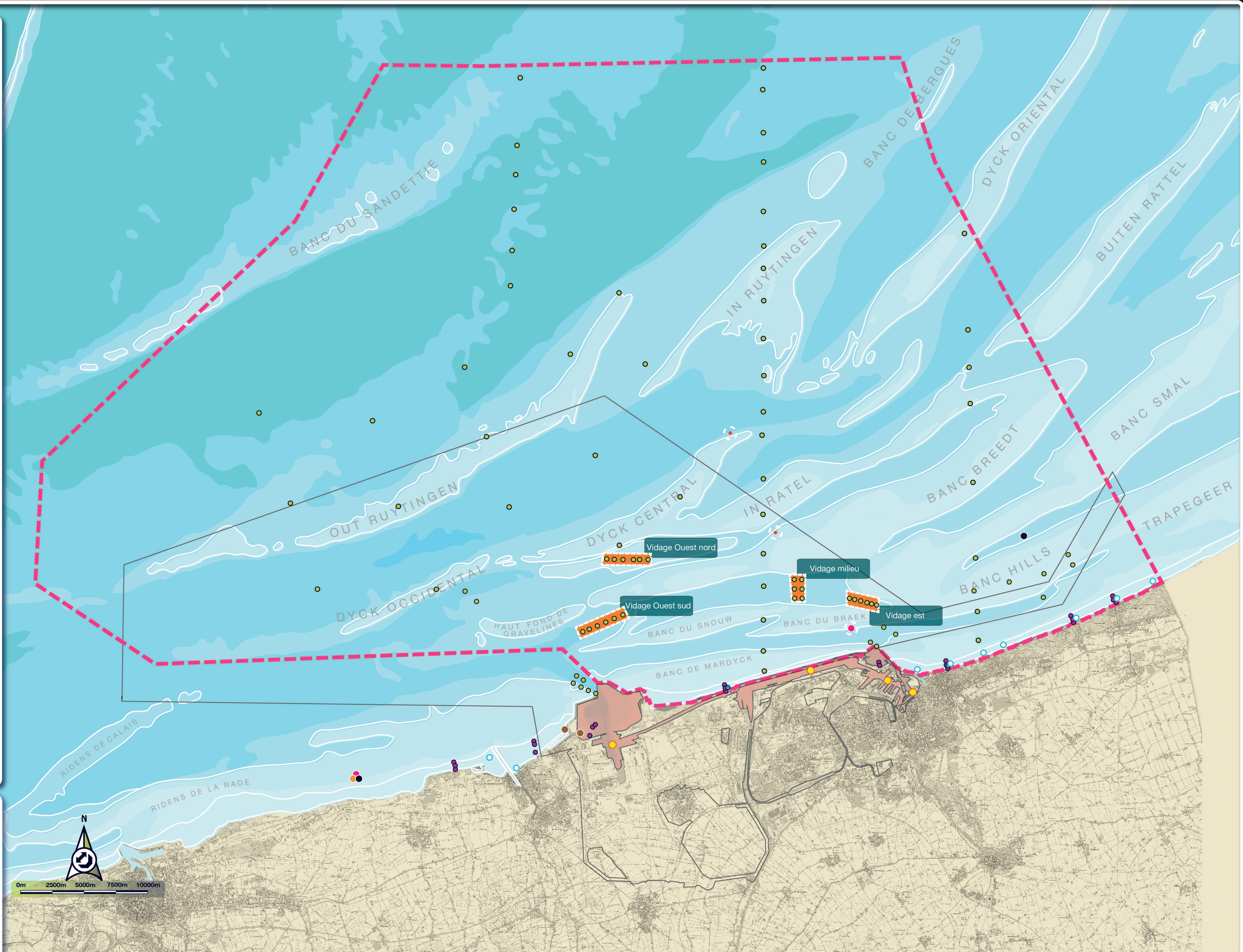
Périmètres

- Périmètre Natura 2000 ZPS Bancs des Flandres
- Limite de circonscription du G.P.M.D.

Sources :

- Scan Littoral (I.G.N. - S.H.O.M. - 2011)
- Fond bathymétrique (Aquaterra 2011)
- Fond terrestre (Corne Land Cover 2008)
- Réseau de suivi GPMD (G.P.M.D. 2014)
- Réseau de suivi REPHY/REMY/ROCCH/SRN (I.F.R.E.M.E.R. 2014)
- Réseau de suivi de la qualité des eaux de baignade (A.R.S. 2014)
- Réseau de suivi REPOM/ICA (Agence de l'eau Artois-Picardie, 2014)

Réalisation par G.P.M.D. / Décembre 2014



Typologie des bancs de Flandres

- Banc du large
- Banc côtier

**Périmètre Natura 2000
Bancs des Flandres**

- ZPS FR3112006
- SIC FR3102002
- Hors zone Natura 2000

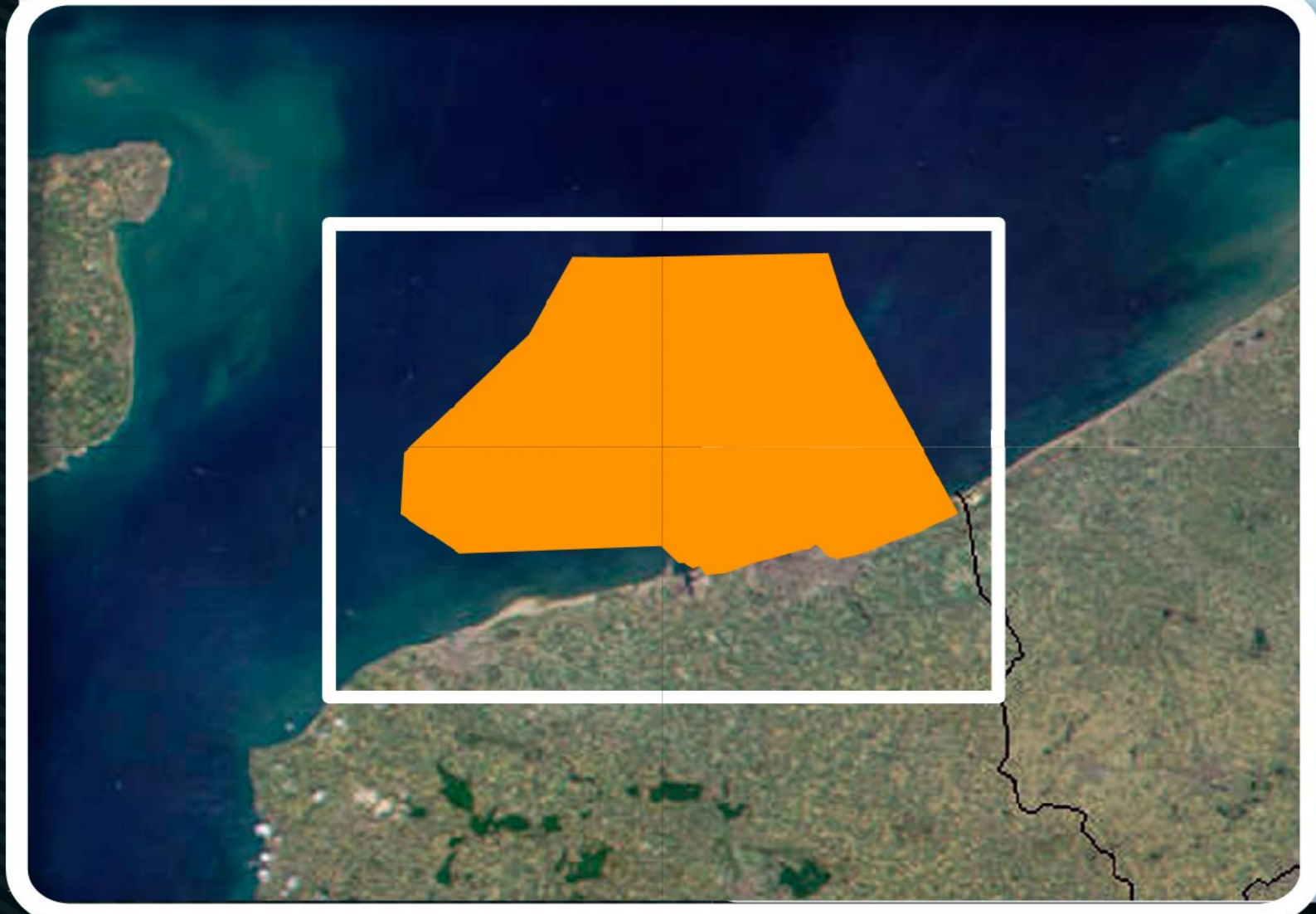
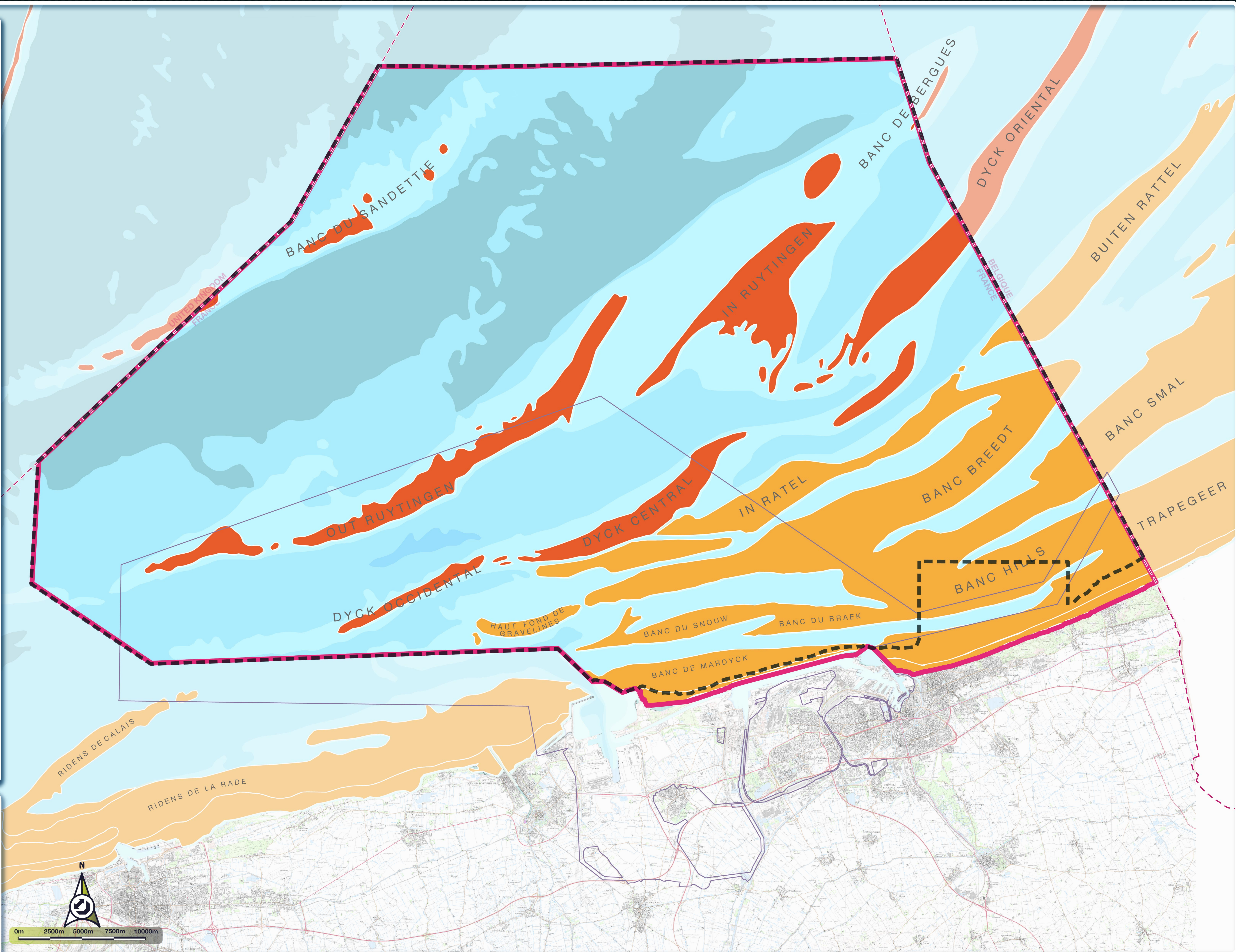
Limites administratives

- Frontière internationale
- Limite de circonscription du G.P.M.D

Sources :

- Scan Littoral (I.G.N. - S.H.O.M. - 2011)
- Fond bathymétrique (Aquaterra 2011)
- Fond terrestre (Corine Land Cover - 2006)
- Autres données (GPM D - août 2012)

Réalisation par G.P.M.D. / 24 août 2012



Infrastructures de défense côtière

- Digue
- Perre
- Epi
- Brises-lames

Evolution du trait de côte (en m/an)

- Zones en accretion
- Zones en érosion

----- Limites des unités de gestion

- UG3 Evolution entre 1975 & 1995
- UG4 Données sur évolution disponible en 2013
- UG5 Evolution entre 1971 & 1994

Périmètre Natura 2000 Bacs des Flandres

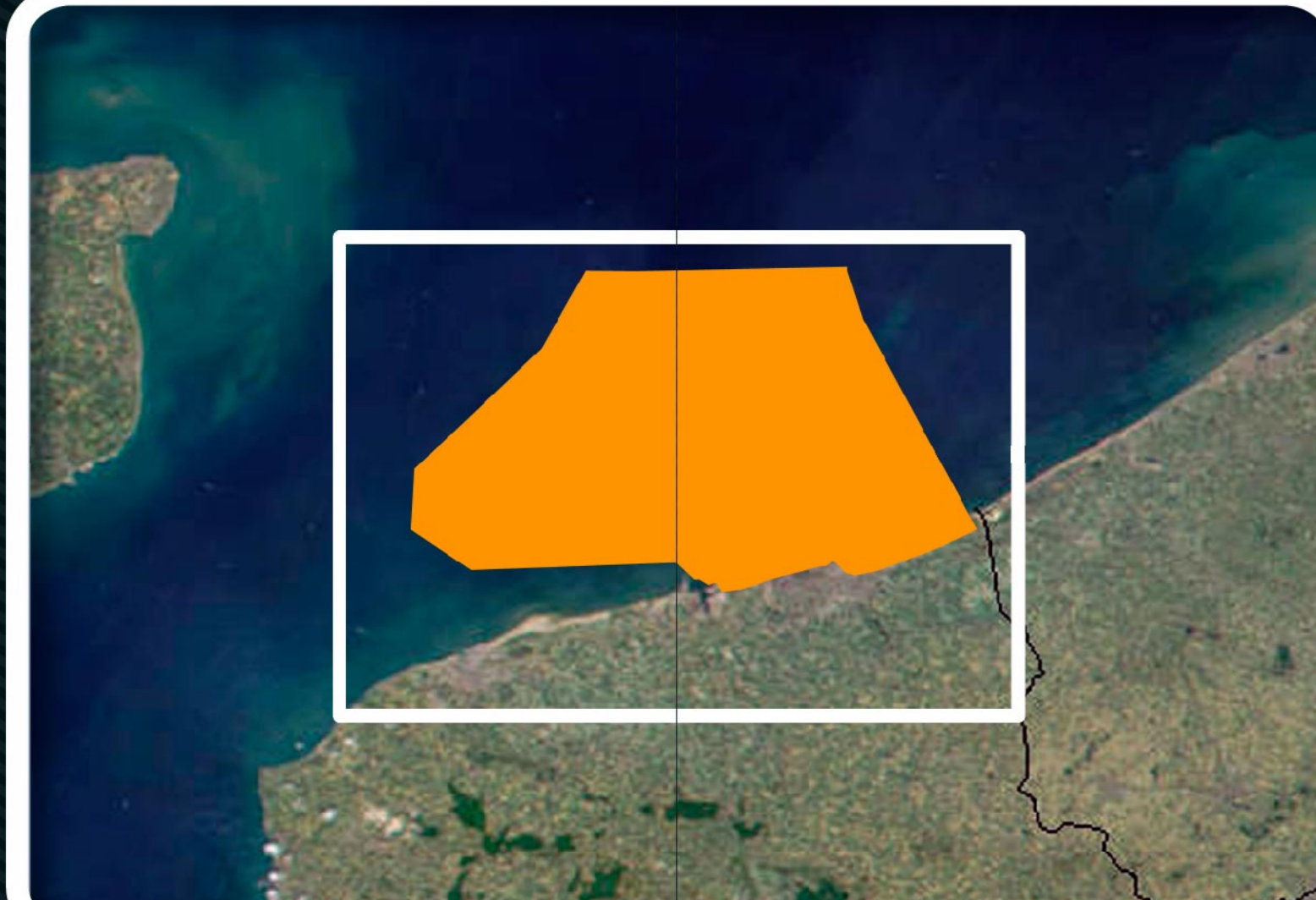
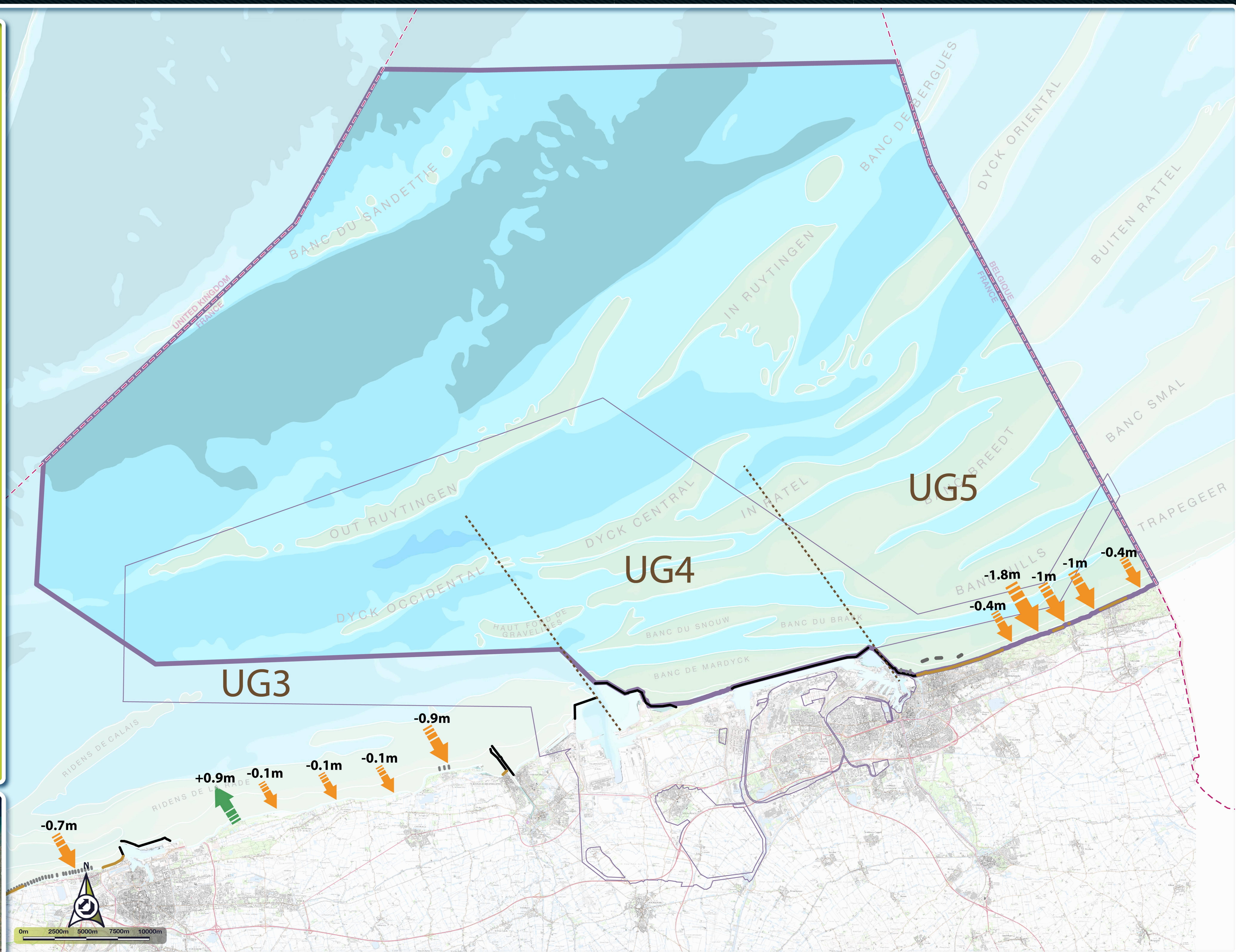
- SIC FR3102002 et ZPS FR3112006
- Hors zone Natura 2000

Limites administratives

- Frontière internationale
- Limite de circonscription du G.P.M.D

Sources :
- Scan Littoral (I.G.N. - S.H.O.M. - 2011)
- Fond bathymétrique (Aquaterra 2011)
- Fond terrestre (Corine Land Cover 2006)
- Evolution du trait de côte (S.M.C.O - P.L.A.G.E - 2003)
- Autres données (GPMMD - août 2012)

Réalisation par G.P.M.D. / 24 août 2012



Périmètres réglementaires Natura 2000

Proposition de Site d'Intérêt Communautaire (Directive Habitat)

FR3102002 - Bancs des Flandres

Zone de Protection Spéciale (Directive Oiseaux)

FR3112006 - Bancs des Flandres

Zones d'immersion des sédiments du GPMD

Zones d'immersion

I2EC et état écologique associé

- 0 - Milieu normal
- 1 - Milieu normal
- 2 - Milieu enrichi
- 3 - Milieu enrichi
- 4 - Milieu dégradé
- 5 - Milieu dégradé
- 6 - Milieu fortement dégradé
- 7 - Milieu fortement dégradé

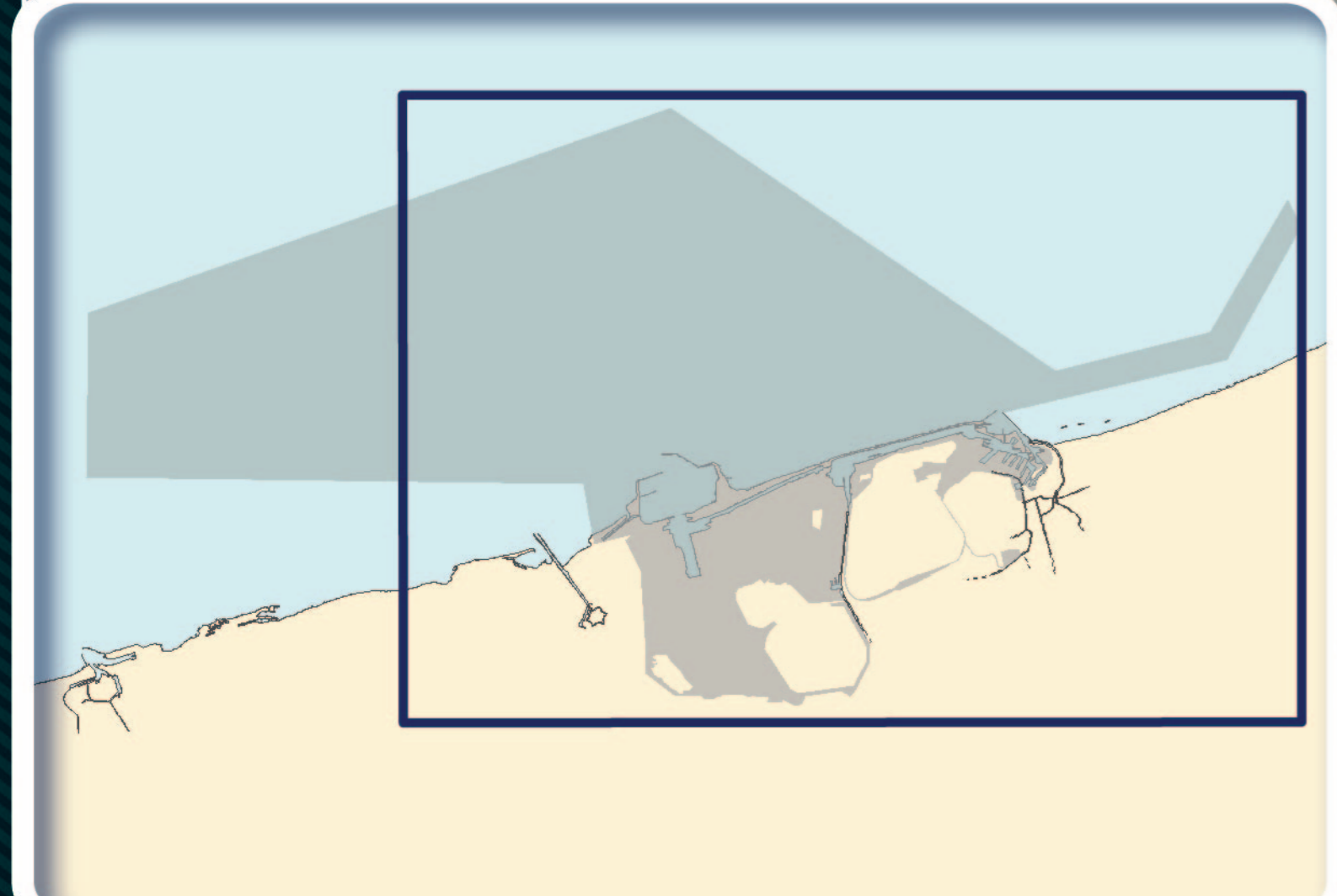
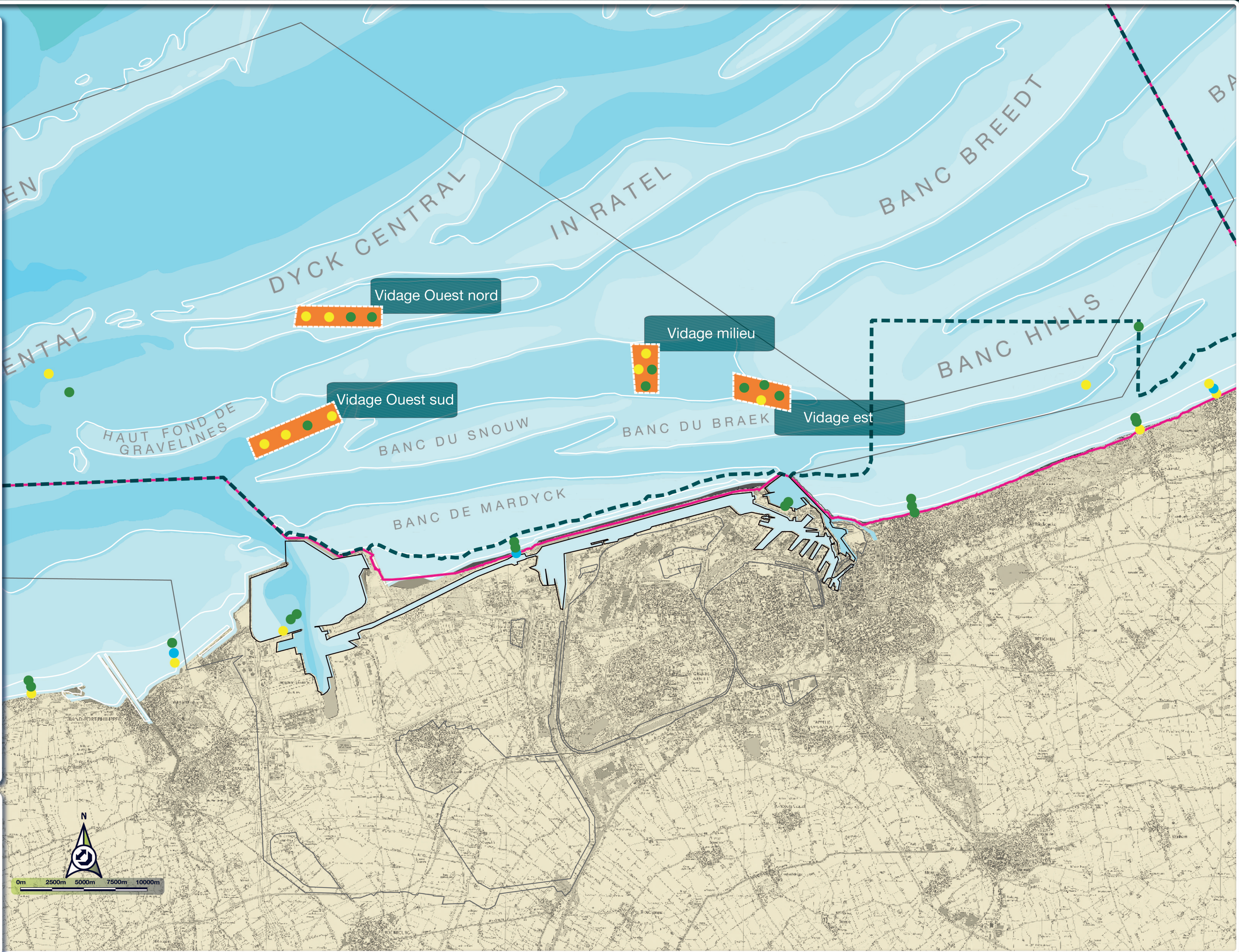
Périmètres

Limite de circonscription du G.P.M.D.

Sources :

- Scan Littoral (I.G.N. - S.H.O.M. - 2011)
- Fond bathymétrique (Aquaterra 2011)
- Fond terrestre (Corine Land Cover 2006)
- I2EC (GPMD/TBM - 2014)

Réalisation par G.P.M.D. / janvier 2015



Périmètres réglementaires Natura 2000

Proposition de Site d'Intérêt Communautaire (Directive Habitat)

FR3102002 - Bancs des Flandres

Zone de Protection Spéciale (Directive Oiseaux)

FR3112006 - Bancs des Flandres

Qualité chimique des masses d'eaux (DCE)

Eaux cotières et de transition

Bon

Mauvais

Eaux Superficielles

Bon

Bon (hors HAP)

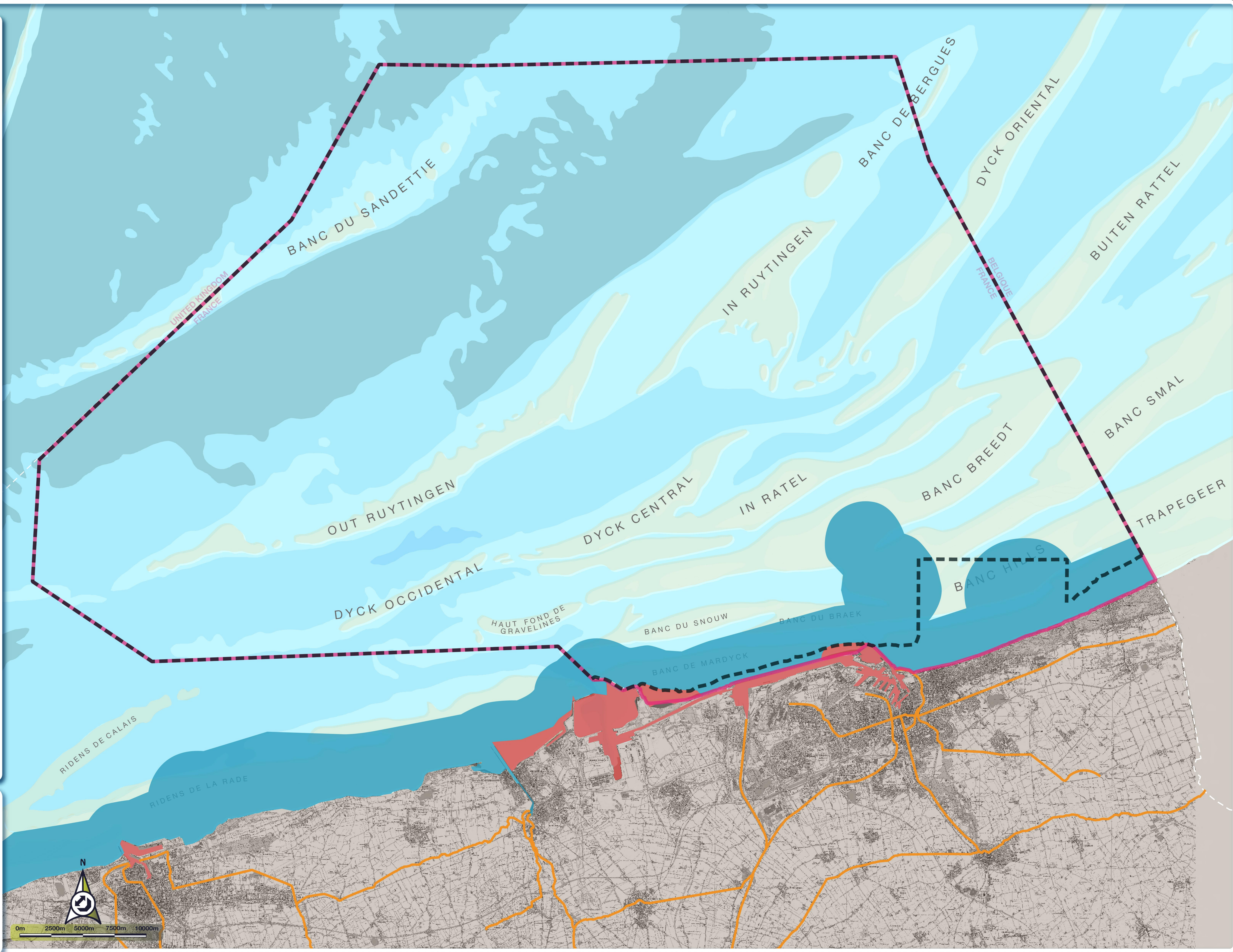
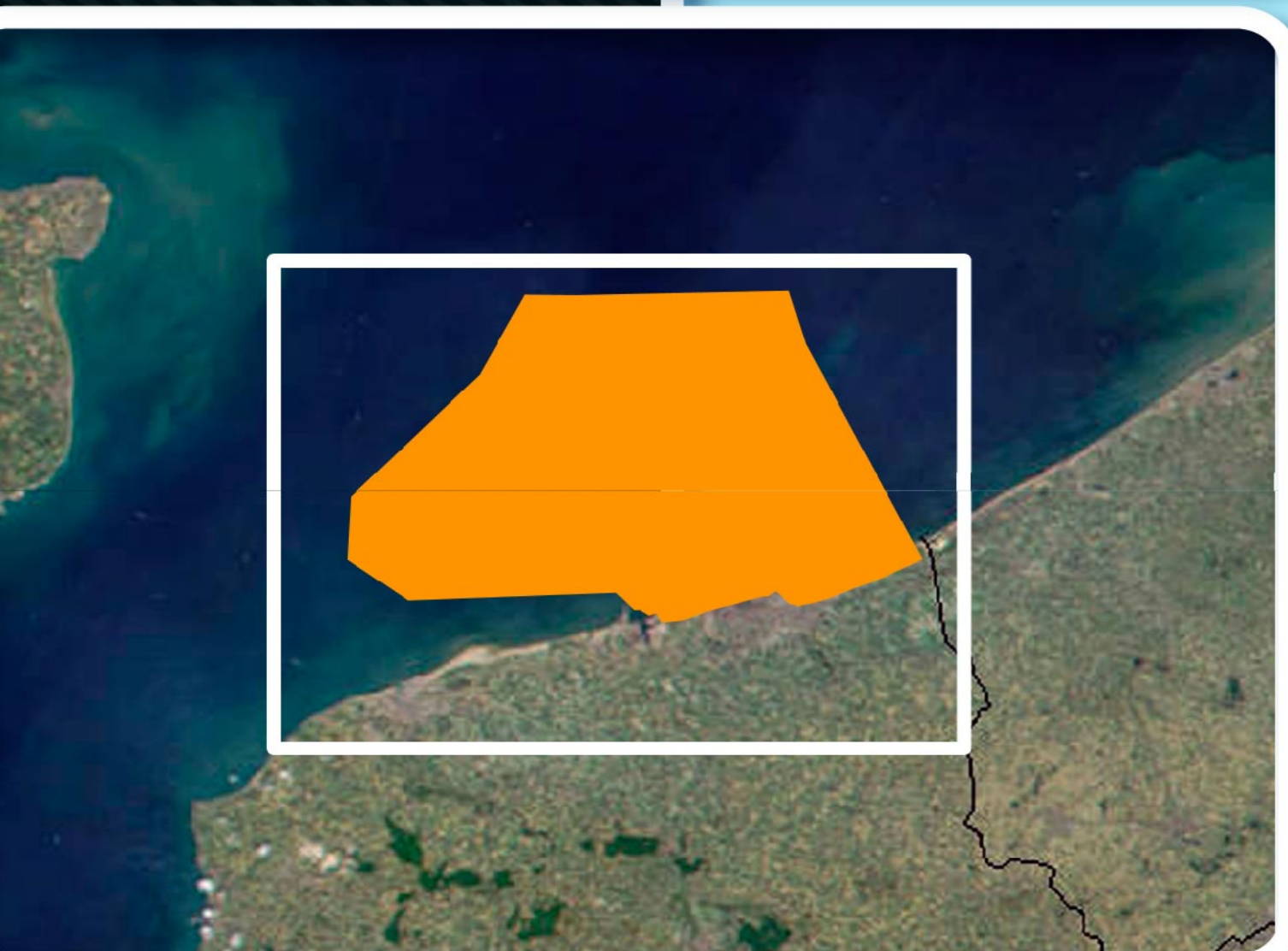
Mauvais (HAP et autres polluants)

Limites administratives

Frontières internationales

Sources :

- Scan Littoral (I.G.N. - S.H.O.M. - 2011)
- Fond bathymétrique (Aquaterra 2011)
- Fond terrestre (Corine Land Cover 2006)
- Sites Natura 2000 (DREAL Nord-Pas de Calais 2011)
- Données qualité chimique (DCE) des eaux côtières et de transition (FREMER, 2009)
- Données qualité chimique (DCE) des eaux superficielles (FREMER/Agence de l'eau, 2011)
- Autres données (GPM - août 2012)
Réalisation par G.P.M.D. / Décembre 2014



**Périmètres réglementaires
Natura 2000**

**Proposition de Site d'Intérêt Communautaire
(Directive Habitat)**

FR3102002 - Bancs des Flandres

**Zone de Protection Spéciale
(Directive Oiseaux)**

FR3112006 - Bancs des Flandres

**Qualité écologique
des masses d'eaux (DCE)**

Eaux cotières et de transition

- Très bon
- Bon
- Moyen
- Médiocre
- Mauvais

Eaux Superficielles

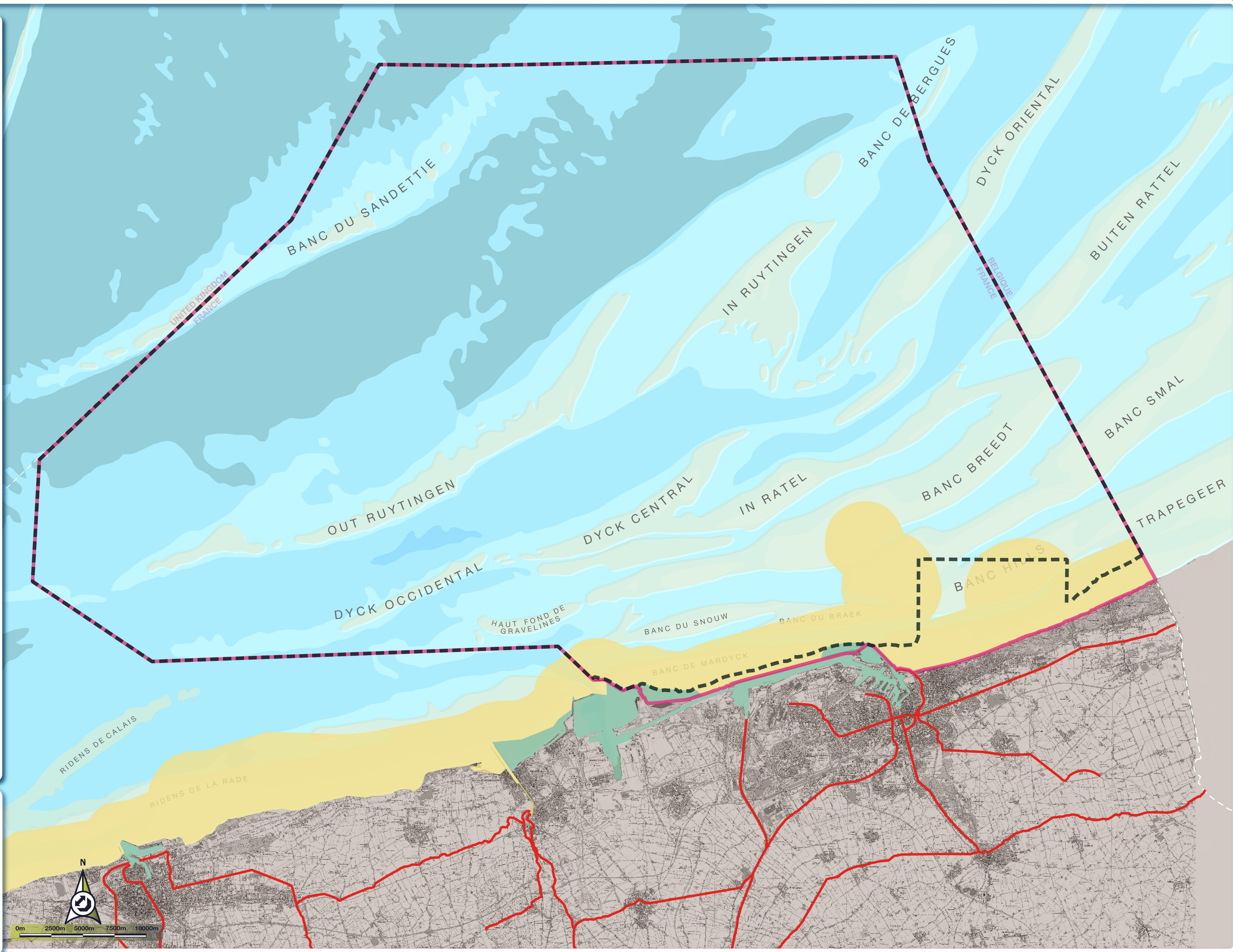
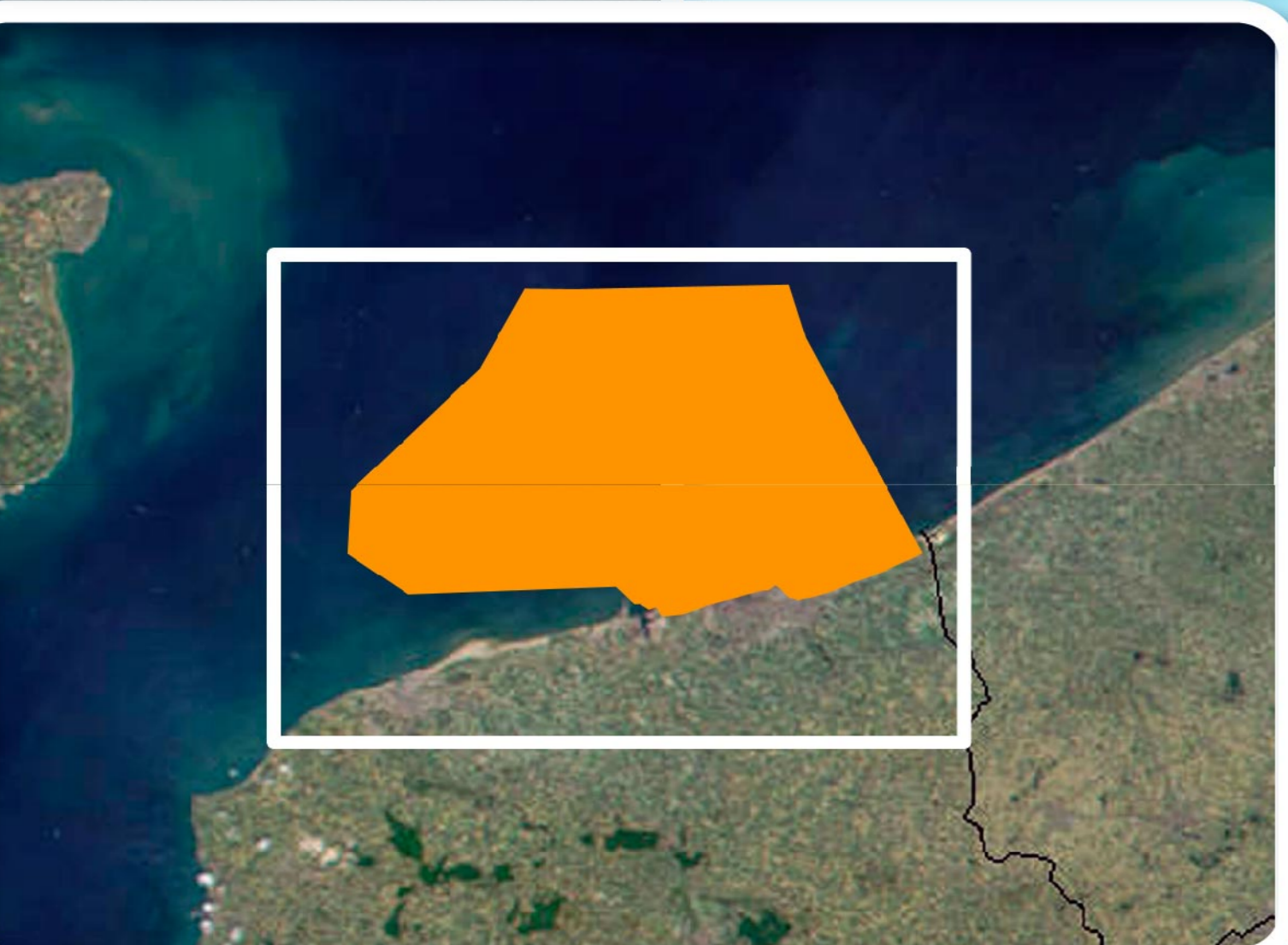
- Bon
- Moyen
- Médiocre
- Mauvais

Limites administratives

Frontières internationales

Sources :

- Scan Littoral (I.G.N. - S.H.O.M. - 2011)
- Fond bathymétrique (Aquaterra 2011)
- Fond terrestre (Corine Land Cover 2006)
- Sites Natura 2000 (DREAL Nord-Pas de Calais 2011)
- Données qualité écologique (DCE) des eaux côtières et de transition (FREMER, 2009)
- Données qualité écologique (DCE) des eaux superficielles (FREMER/Agence de l'eau, 2011)
- Autres données (GPM - août 2012)
Réalisation par G.P.M.D. / Décembre 2014



Périmètres réglementaires Natura 2000

Proposition de Site d'Intérêt Communautaire (Directive Habitat)

FR3102002 - Bancs des Flandres

Zone de Protection Spéciale (Directive Oiseaux)

FR3112006 - Bancs des Flandres

Qualité des masses d'eaux (DCE, 2011-2013)

Eaux côtières et de transition

Ecologique	Chimique
Très bon	Bon
Bon	Mauvais
Moyen	
Médiocre	
Mauvais	

Eaux Superficielles

Ecologique	Chimique
Bon	Bon
Moyen	Bon (hors HAP)
Médiocre	Mauvais (HAP et autres polluants)
Mauvais	

Qualité des masses d'eau (Analyses GPMD, 2013)

Etat des masses d'eau au port Ouest selon analyses GPMD 2013 :

Ecologique : Bon / Chimique : Bon

Etat des masses d'eau au port Est selon analyses GPMD 2013 :

Ecologique : Bon / Chimique : Mauvais

Qualité des eaux de baignade (2014)

- Excellent
- Bon
- Suffisant
- Insuffisant

Limites administratives

--- Frontières internationales

Sources :

- Scan Littoral (I.G.N. - S.H.O.M. - 2011)
- Fond bathymétrique (Aquaterra 2011)
- Fond terrestre (Corine Land Cover 2006)
- Sites Natura 2000 (DREAL Nord-Pas de Calais 2011)
- Données qualité (DCE) des eaux côtières et de transition (IFREMER/Agence de l'eau, 2011)
- Données qualité des eaux de baignade (ARS, 2014)
- Données qualité (DCE) des eaux superficielles (IFREMER/Agence de l'eau, 2011)
- Autres données (GPMD - août 2012)

Réalisation par G.P.M.D. / Décembre 2014

