

TOME 1

État des lieux & Analyse écologique

ACTIVITÉS STRUCTURANTES

NATURA 2000 Bancs des Flandres

# ATLAS CARTOGRAPHIQUE





**Périmètres réglementaires NATURA 2000**

**Site d'Intérêt Communautaire (Directive Habitats)**

FR3102002 - Bancs des Flandres

**Zone de Protection Spéciale (Directive Oiseaux)**

FR3112006 - Bancs des Flandres

Hors zone Natura 2000

Limite de banc

**Limites administratives**

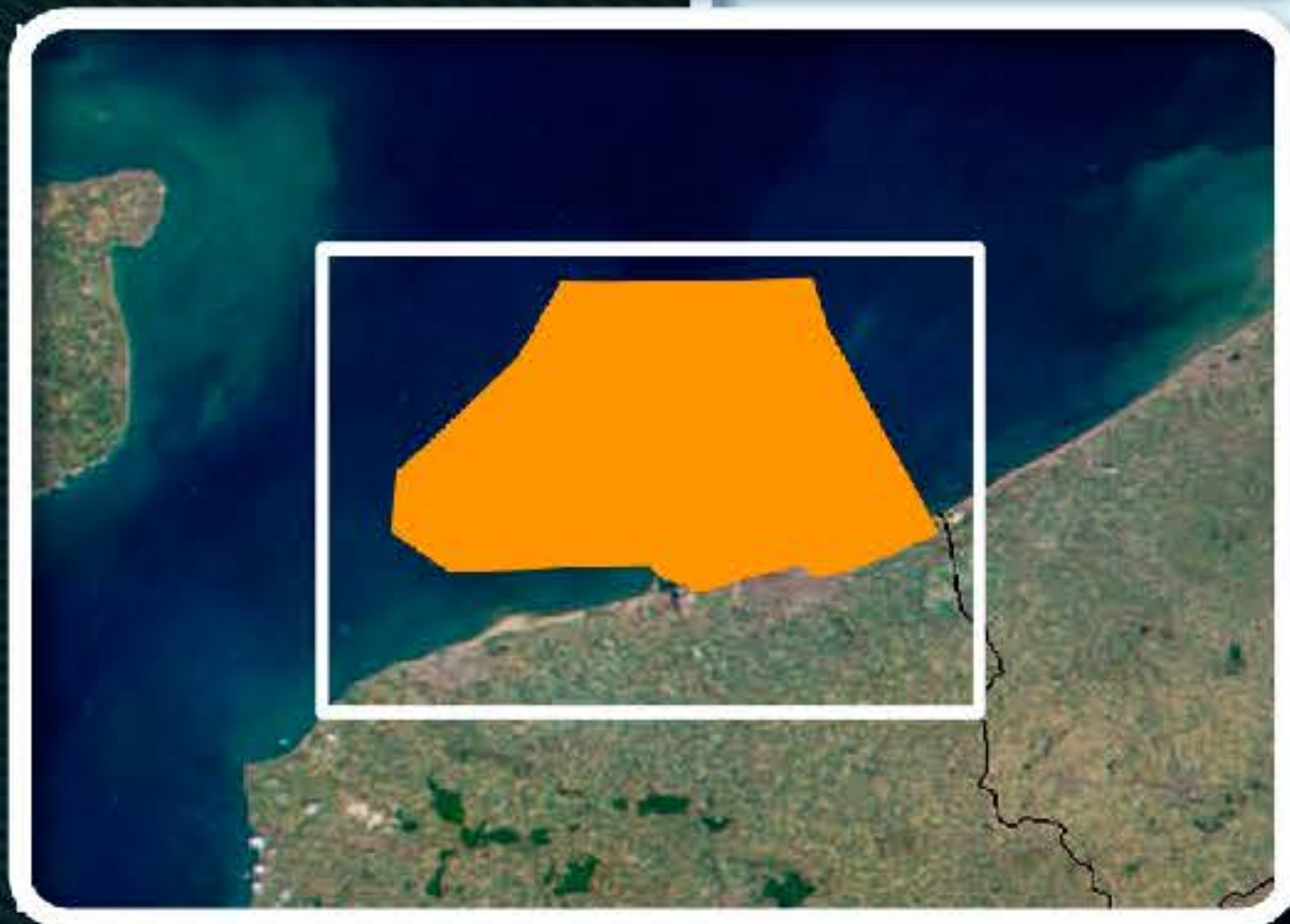
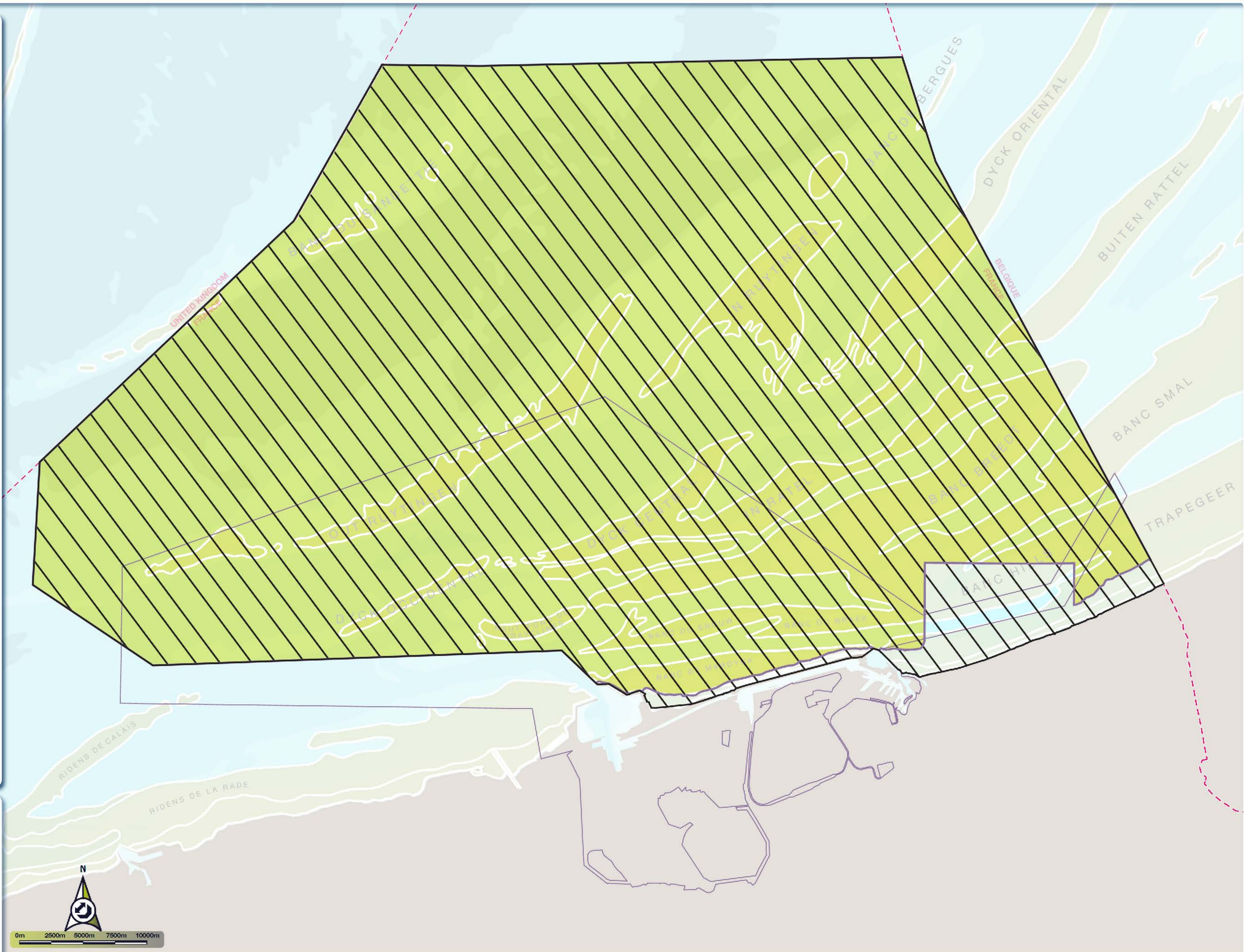
Frontière internationale

Limite de circonscription du G.P.M.D

**Sources :**

- Scan littoral (I.G.N. - S.I.I.O.M. - 2011)
- Fond bathymétrique (Aquaterra 2011)
- Fond terrestre (Corine Land Cover 2006)
- Sites Natura 2000 (DREAL Nord Pas de Calais 2011)
- Autres données (GPM.D - août 2012)

Realisation par G.P.M.D. / août 2012





## DOMAINE DU GPMD

### Limites administratives

— Limite de Circonscription GPMD

ⓘ Capitainerie - vigie

### Occupation du Domaine

■ Principaux terminaux portuaires

■ Entreprises

■ Occupation du plan d'eau

■ Plantation GPMD (Programme triennal CUD / GPMD)

■ Zone disponible

### Projet d'Aménagement

■ Extension des Bassins

### HORS GPMD

■ Hors zone GPMD

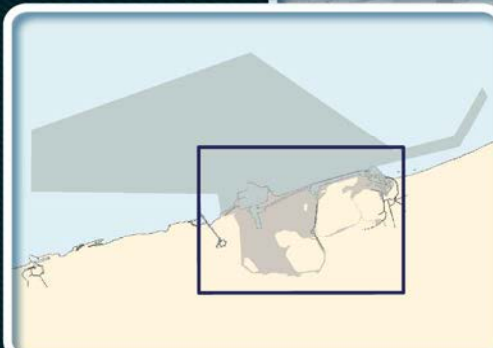
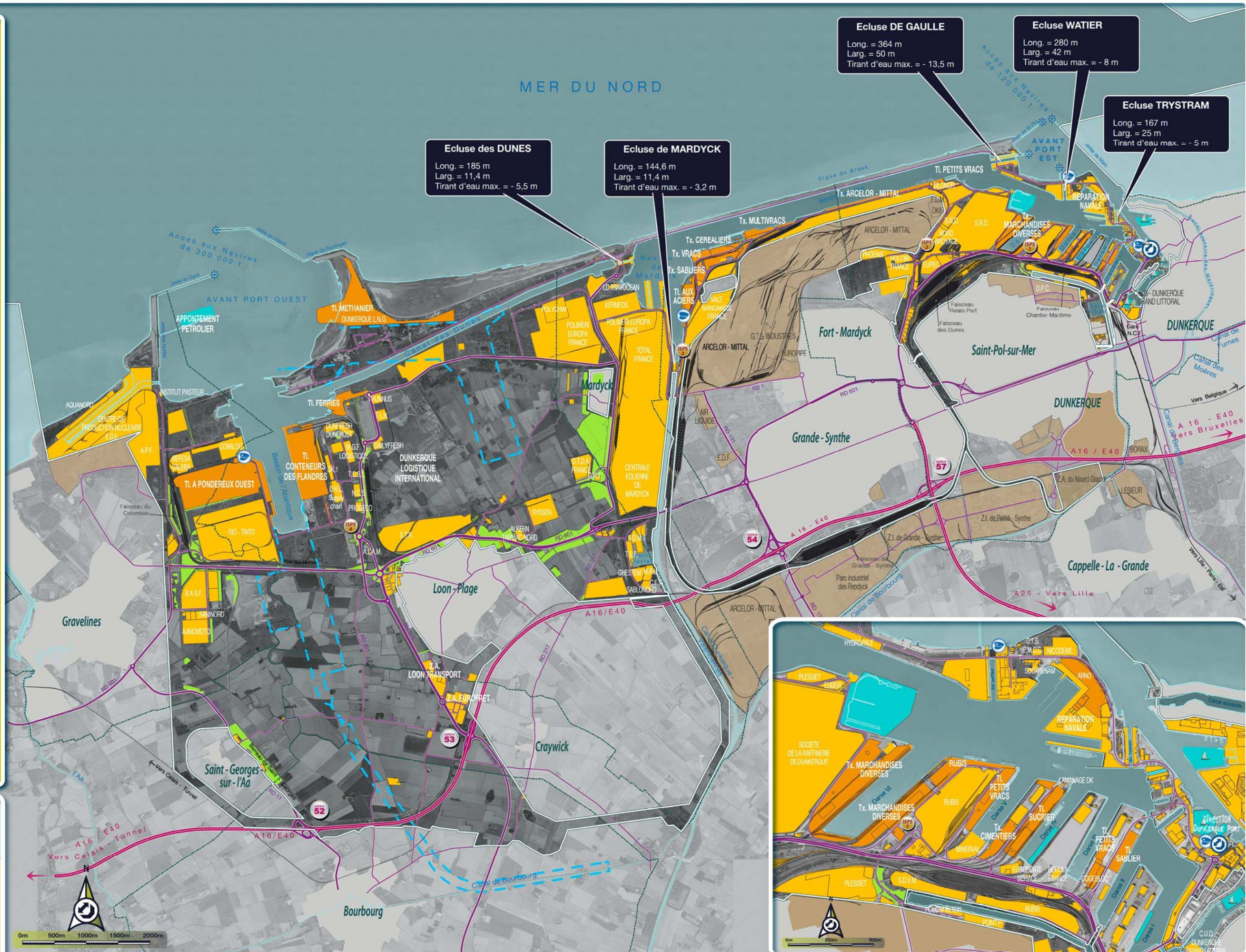
■ Zone urbaine

■ Autre zone d'activité

#### Sources :

- Vues aériennes (CUD / GPMD) - Sept. 2008  
- Occupation du domaine du GPMD (GPMD) : juin 2012  
- Autres données (GPMD) : juin 2012

Réalisé par GPMD - DP, le 27 juin 2012





**Périmètres réglementaires NATURA 2000**

**Site d'Intérêt Communautaire (Directive Habitats)**  
FR3102002 - Bancs des Flandres

**Zone de Protection Spéciale (Directive Oiseaux)**  
FR3112006 - Bancs des Flandres

**ICPE et régime de classement**

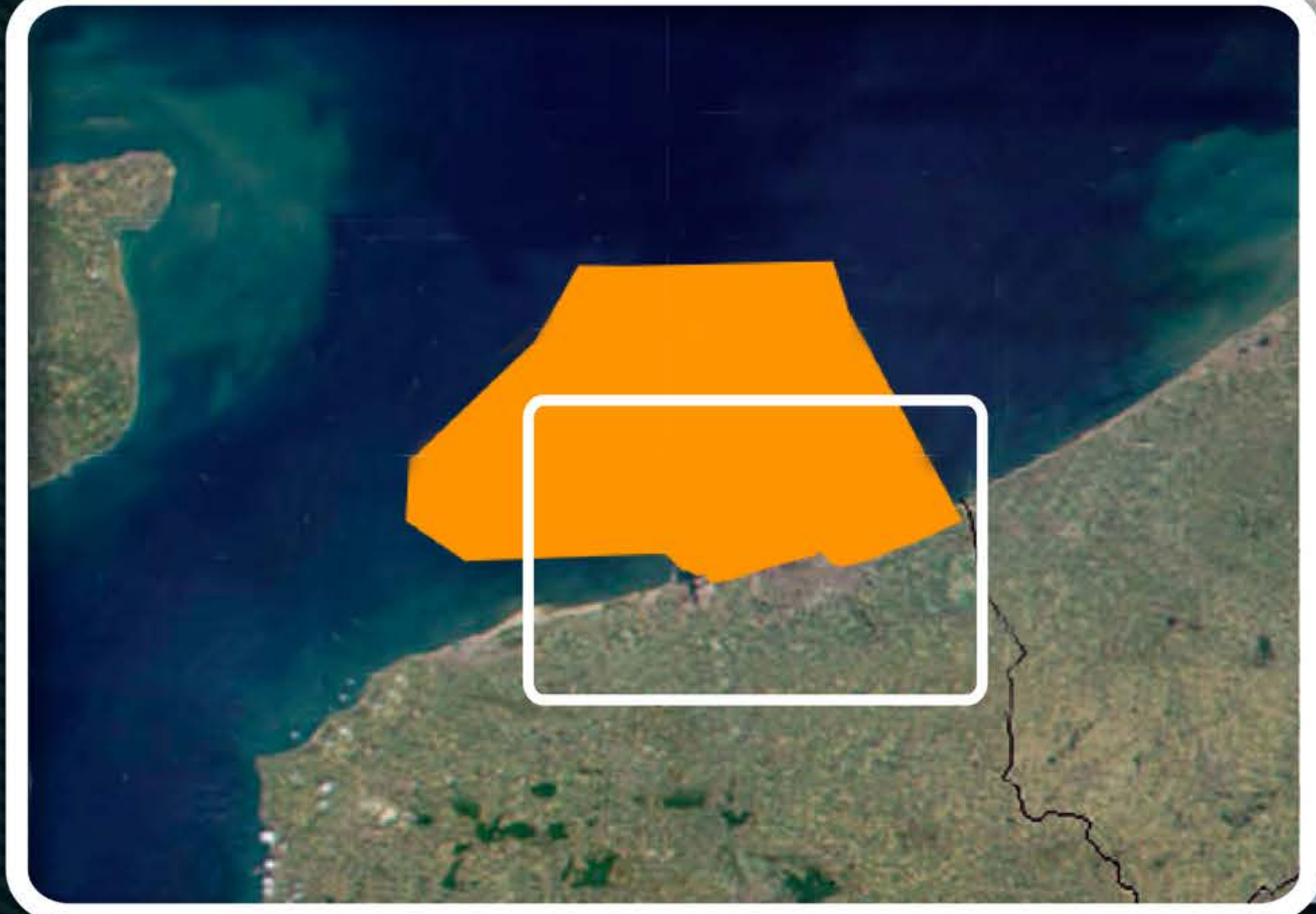
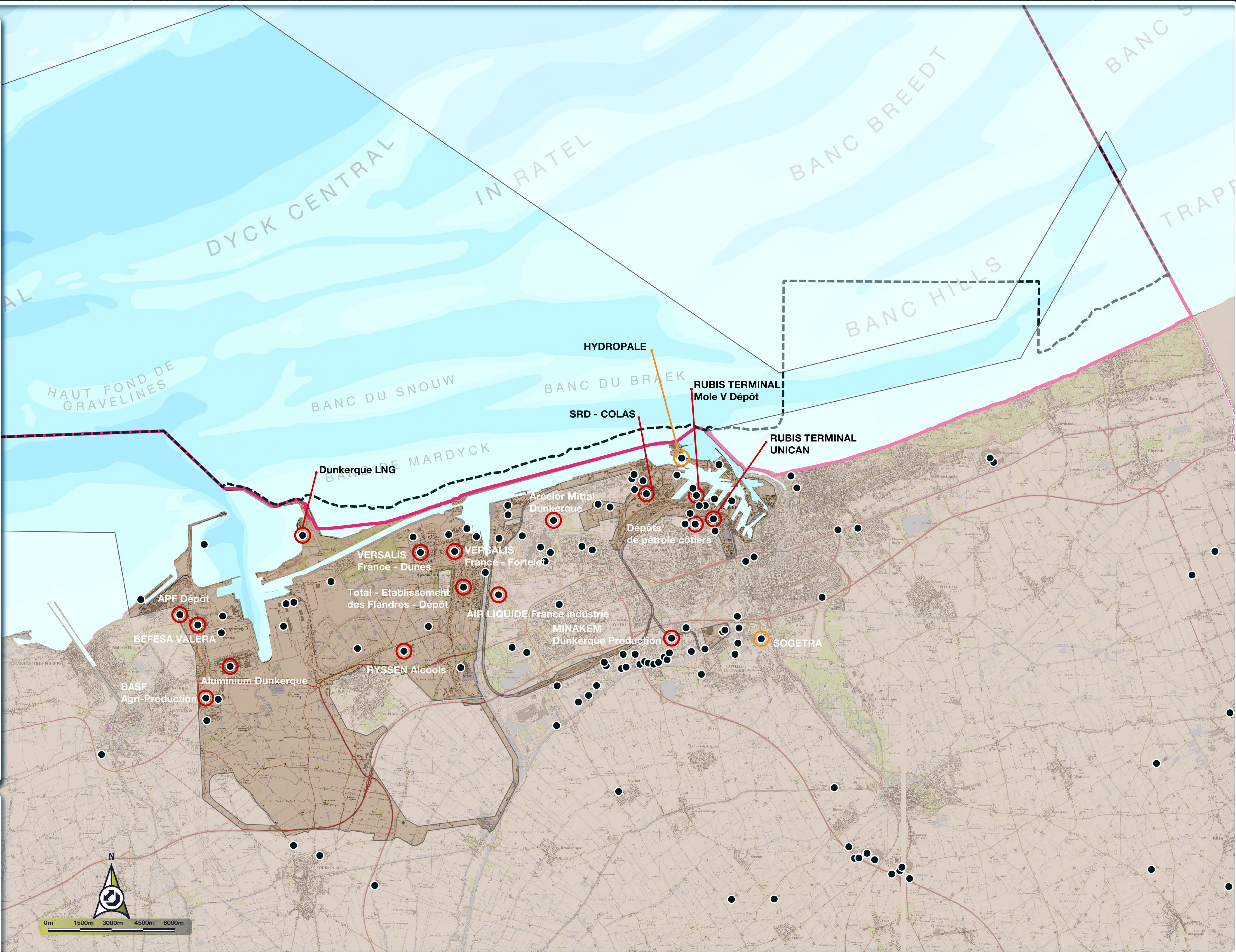
- SEVESO Seuil Haut
- SEVESO Seuil Bas
- Autorisation (A)

**Limites administratives**

- Frontière internationale
- Circonscription portuaire
- Hors circonscription portuaire

**Sources :**

- Scan Littoral (I.G.N. - S.H.O.M. - 2011)
- Fond bathymétrique (Aquaterra 2011)
- Fond terrestre (Corine Land Cover 2006)
- Sites Natura 2000 (DREAL Nord-Pas de Calais 2011)
- Données ICPE (DREAL NPDC - 2014)
- Autres données (GPM-D - août 2012)
- Réalisation par G.P.M.D. / Janvier 2015





**Types de réseaux**

- Câbles sous-marins
- Câbles désaffectés
- ▭ Zone de câbles
- Gazoduc Norfra

**Périmètre Natura 2000  
Bancs des Flandres**

- ▭ SIC FR3102002 et ZPS FR3112006
- ▭ Hors zone Natura 2000

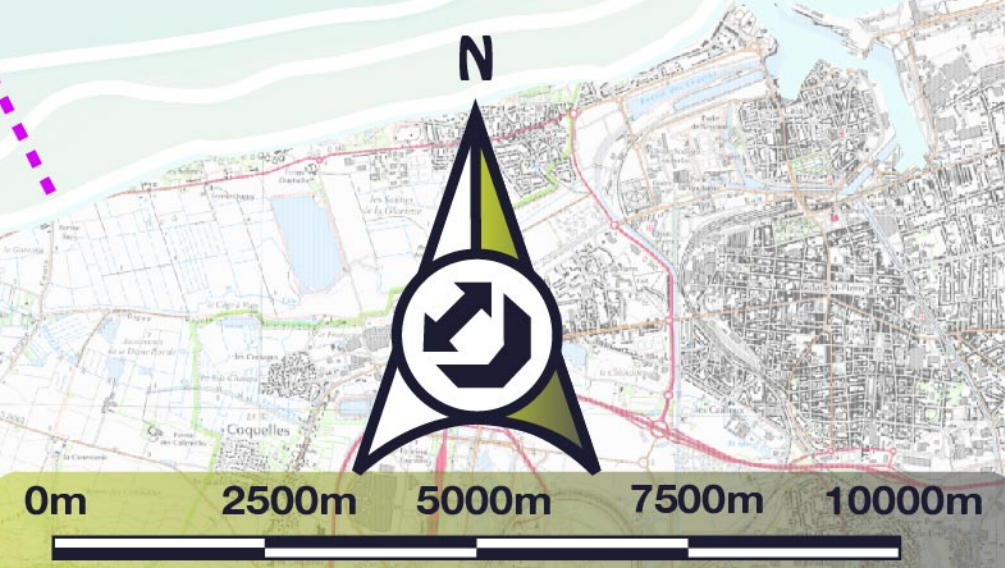
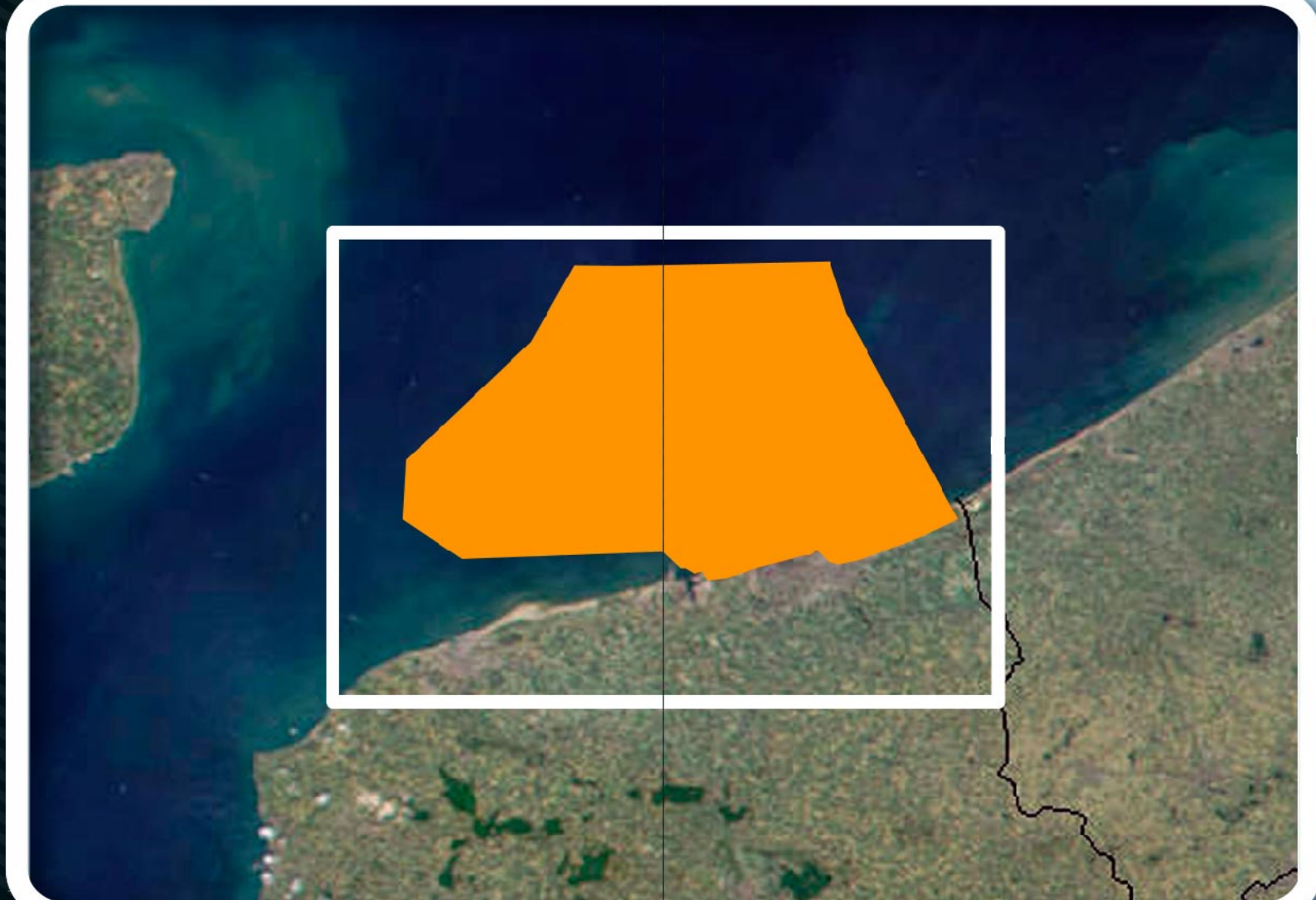
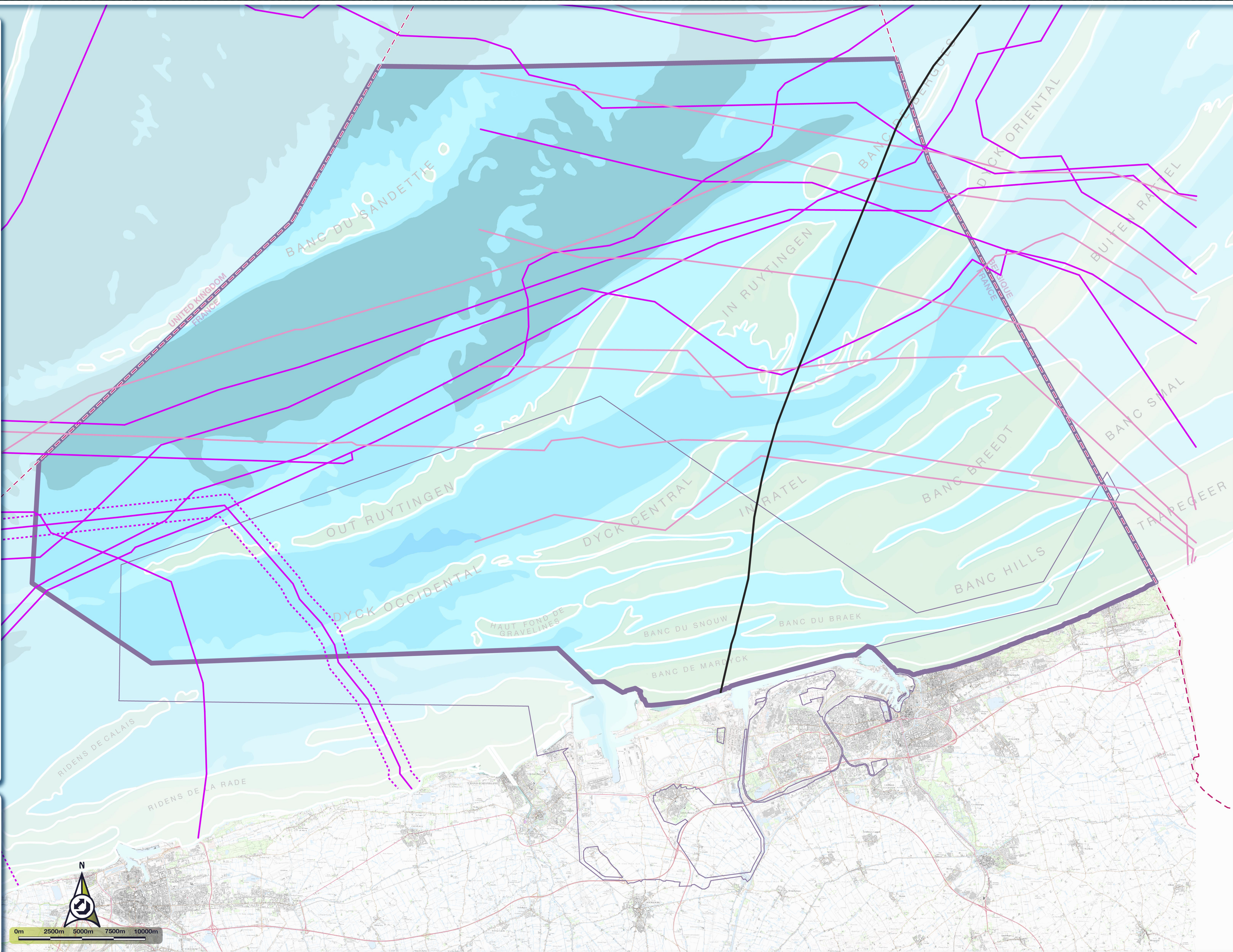
**Limites administratives**

- - - Frontière internationale
- Limite de circonscription du G.P.M.D

**Sources :**

- Scan Littoral (I.G.N. - S.H.O.M. - 2011)
- Fond bathymétrique (Aquaterra 2011)
- Fond terrestre (Corine Land Cover 2006)
- Autres données (GPM D - août 2012)

Réalisation par G.P.M.D. / 24 août 2012





**Périmètres réglementaires NATURA 2000**

**Site d'Intérêt Communautaire (Directive Habitats)**  
FR3102002 - Bancs des Flandres

**Zone de Protection Spéciale (Directive Oiseaux)**  
FR3112006 - Bancs des Flandres

**Zones d'immersion et de stockage des sédiments**

- Zones d'immersion
- Zones de lagunage
- Zones de dépôt à terre

**Zones du GPMD faisant l'objet de dragages d'entretien**

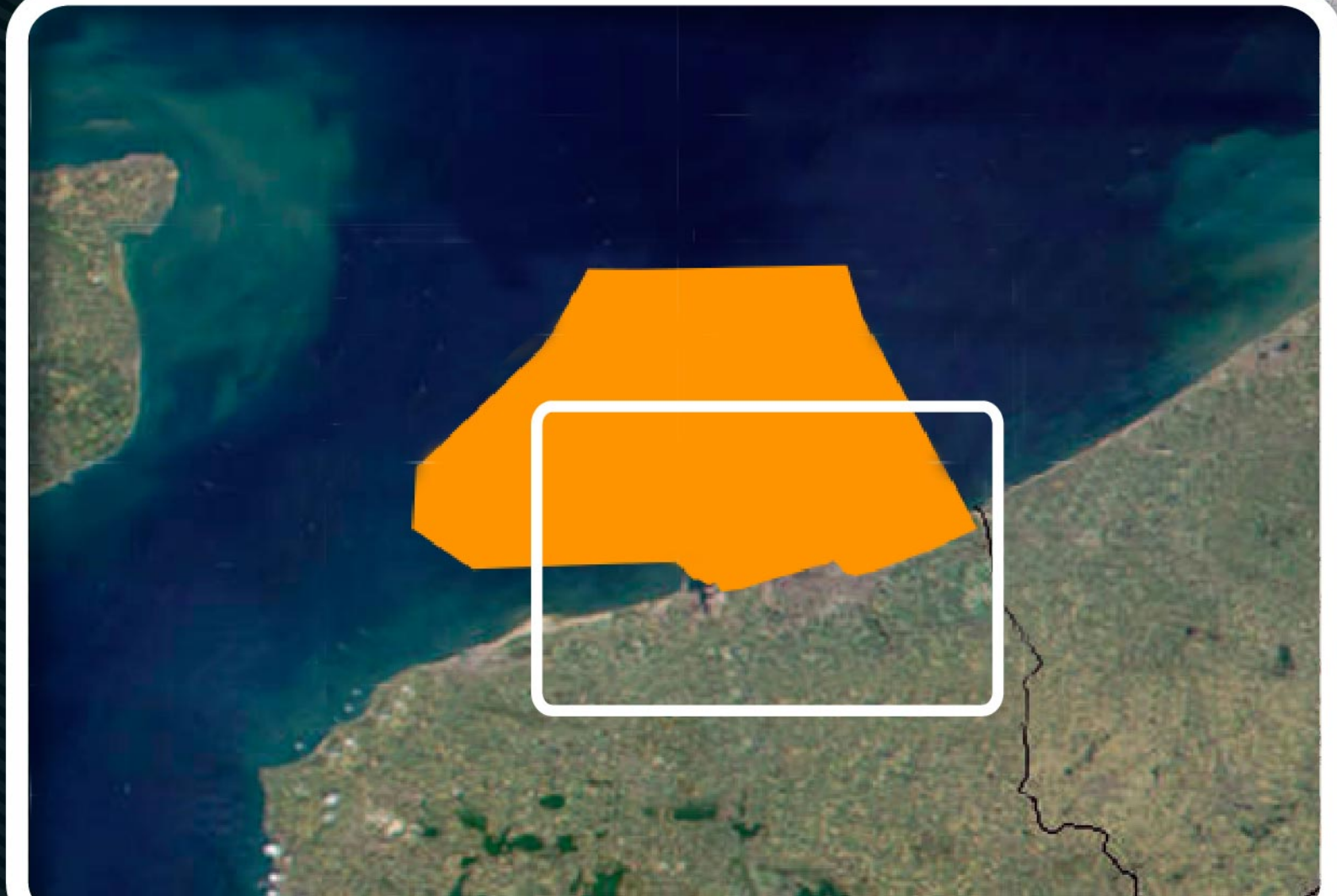
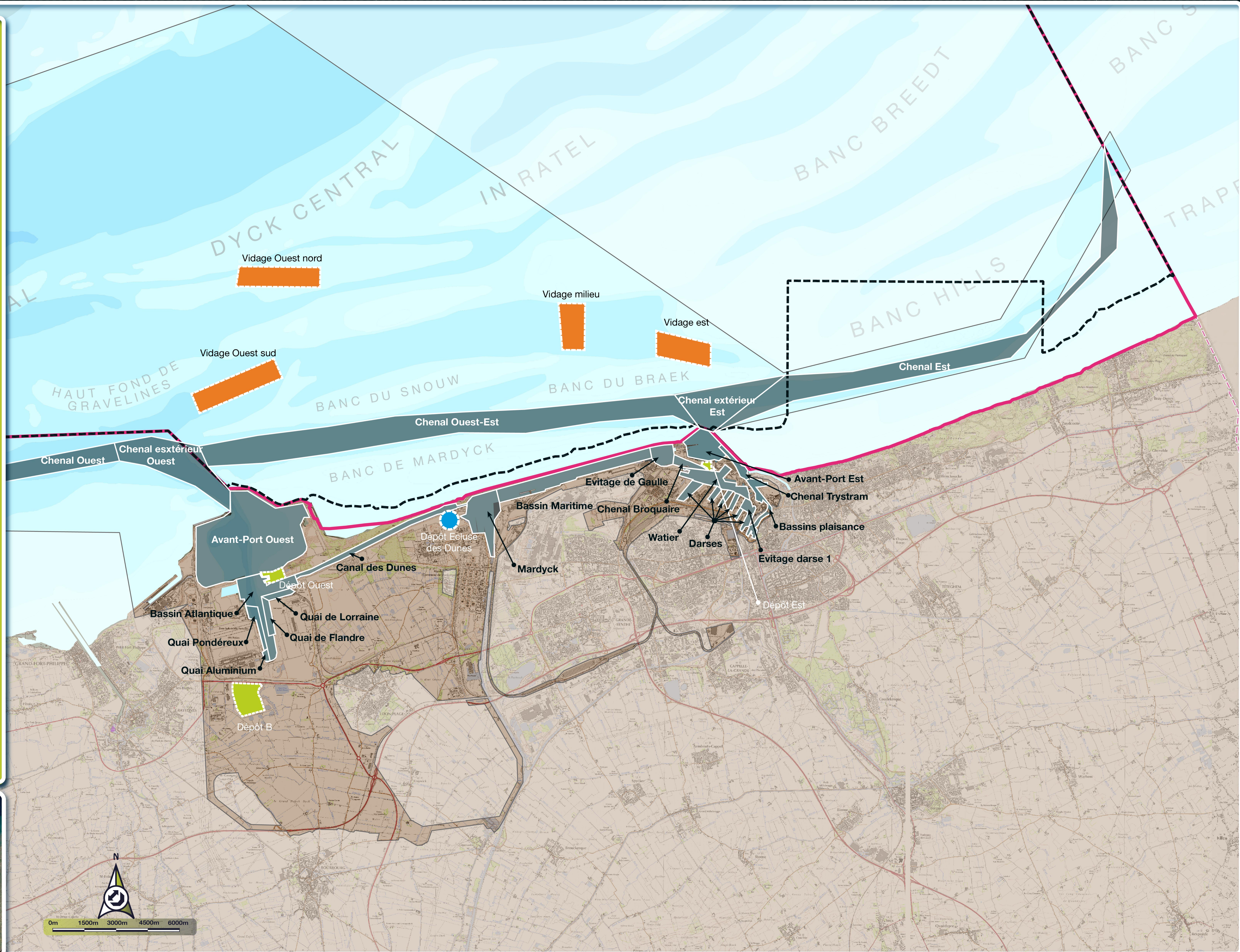
- Zones potentiellement draguées
- Principaux secteurs

**Limites administratives**

- Frontière internationale
- Circonscription portuaire
- Hors circonscription portuaire

**Sources :**

- Scan Littoral (I.G.N. - S.H.O.M. - 2011)
- Fond bathymétrique (Aquaterra 2011)
- Fond terrestre (Corine Land Cover 2006)
- Sites Natura 2000 (DREAL Nord-Pas de Calais 2011)
- Autres données (GPMD - août 2014)
- Réalisation par G.P.M.D. / Janvier 2015





**Périmètres réglementaires NATURA 2000**

Site d'Intérêt Communautaire (Directive Habitats)  
FR3102002 - Bancs des Flandres

Zone de Protection Spéciale (Directive Oiseaux)  
FR3112006 - Bancs des Flandres

Hors zone Natura 2000

---

**Réparation navale**

Activité liée aux navires de commerce

- Infrastructures dédiées à la réparation navale

Activité liée à la plaisance

- Aires de carénage

---

**DOMAINE DU GPMD**

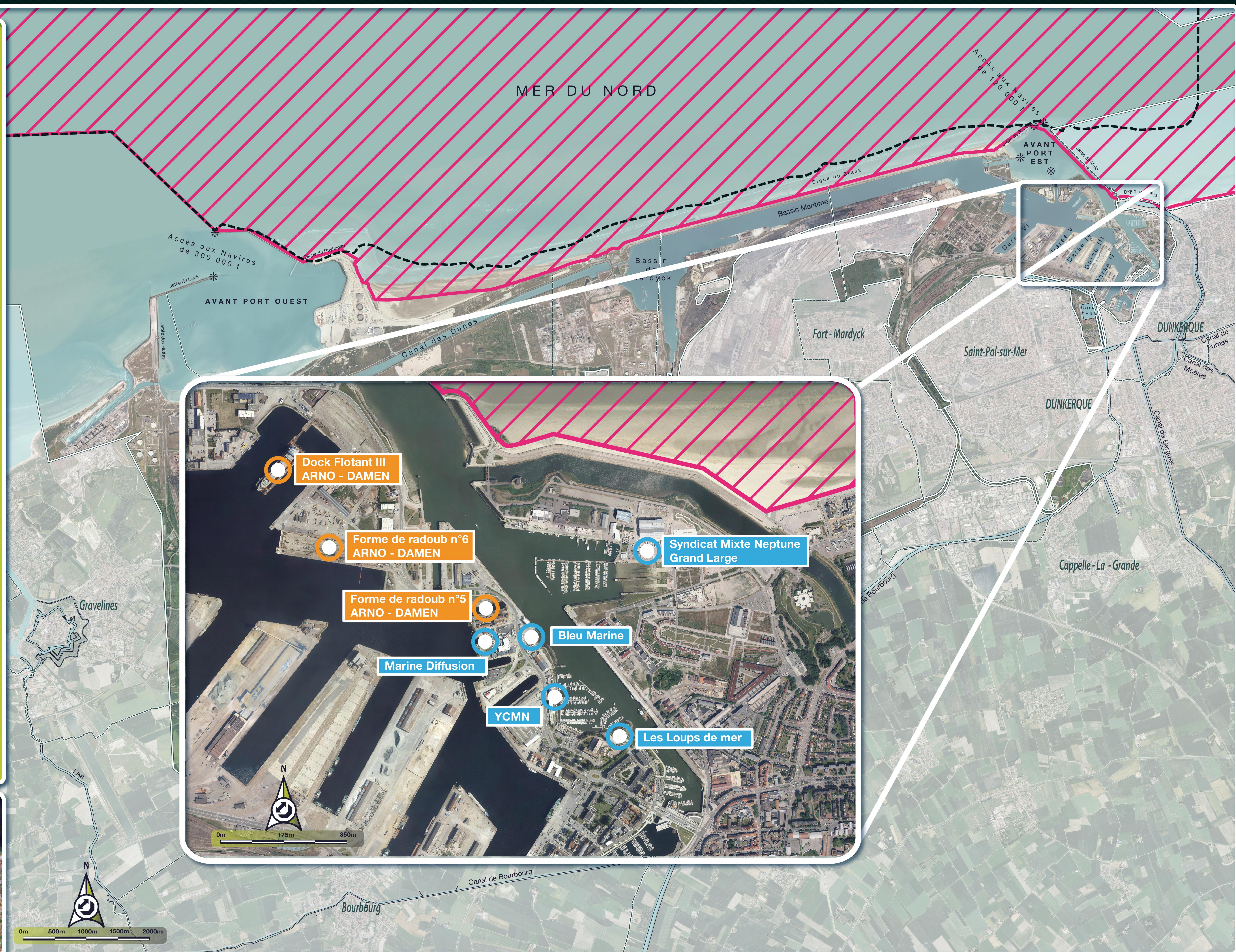
Limites administratives

- Limite de Circonscription GPMD
- Limite de Commune

**HORS GPMD**














- Hors zone GPMD
- Zone urbaine

Sources:  
- Vue aérienne: C.U.D./G.P.M.D. - Sept 2008  
- Données : G.P.M.D. - 2011  
Réalisation, 2012 - T.B.M./G.P.M.D.

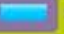







**Zones de navigation réglementée**

-  Délimitation des rails de navigation
-  Sens de navigation
-  Zone du service de trafic maritime (STM)
-  Zone d'attente
-  Voie de circulation du Dyck
-  Airo spécifique
-  Canal ouest
-  Canal intermédiaire
-  Canal est
-  Zone de dégagement
-  Zone de dépôt d'épaves et d'engins dangereux
-  Zone de navigation interdite
-  Bouée de navigation

**Périmètre Natura 2000  
Bancs des Flandres**

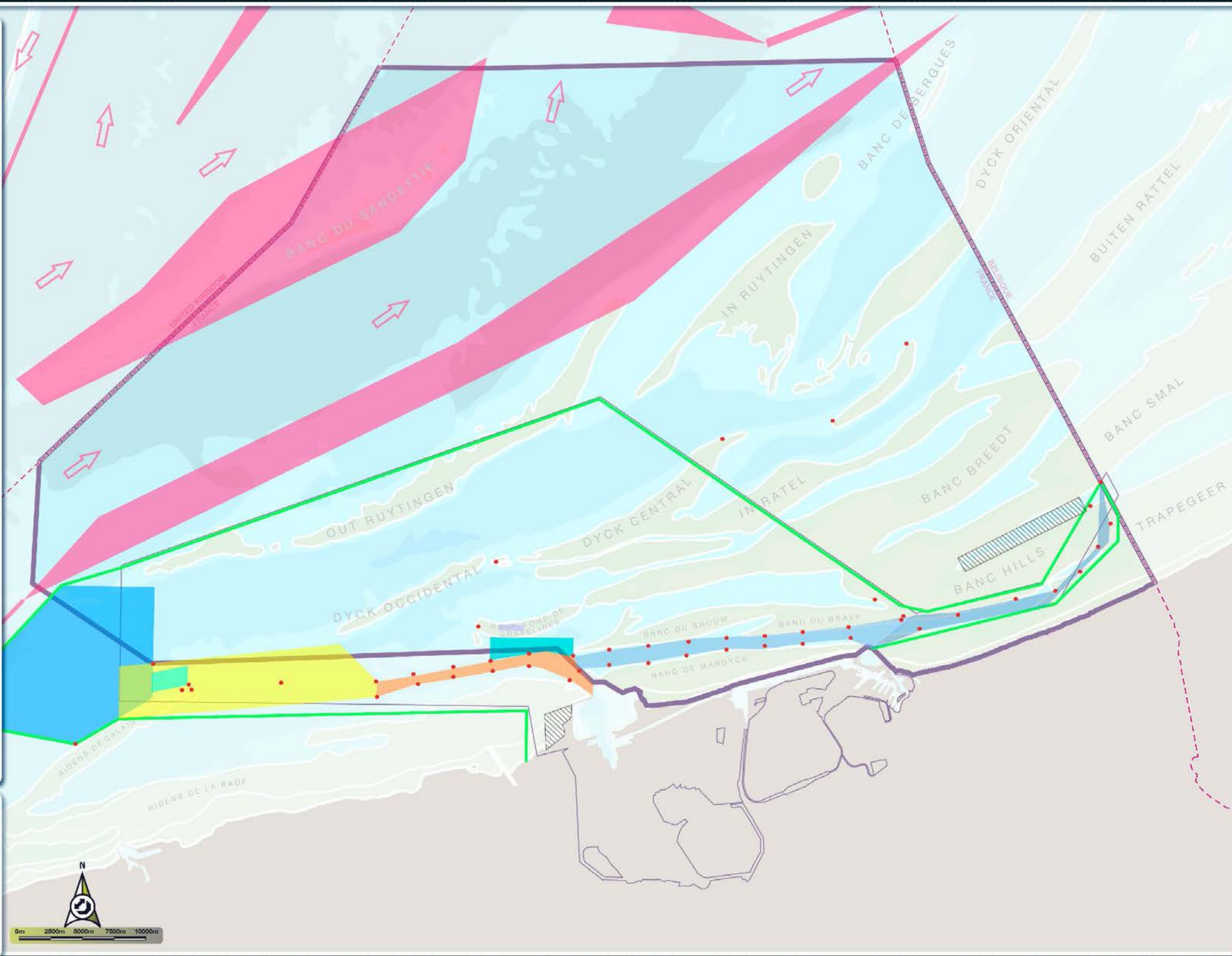
-  SIC FR3102002 et ZPS FR3112006
-  Hors zone Natura 2000

**Limites administratives**

-  Frontière internationale
-  Limite de circonscription du G.P.M.D

Sources :  
- Schéma littoral (S.G.N. - S.I.L.O.M. - 2011)  
- Fond bathymétrique (Anquatov 2011)  
- Fond terrestre (Corine Land Cover 2006)  
- Autres données (G.P.M.D) août 2012  
- Arrêté préfectoral N°52/2012  
- Préfecture de la Manche et de la Mer du Nord

l'élaboration par G.P.M.D. / 24 août 2012





# Densité de trafic maritime (tous navires confondus) au sein et à proximité du site Natura 2000 des Bancs des Flandres

**Périmètres réglementaires Natura 2000**

**Proposition de Site d'Intérêt Communautaire (Directive Habitat)**

FR3102002 - Bancs des Flandres

**Zone de Protection Spéciale (Directive Oiseaux)**

FR3112006 - Bancs des Flandres

**Densité de trafic maritime**

Forte densité

Faible densité

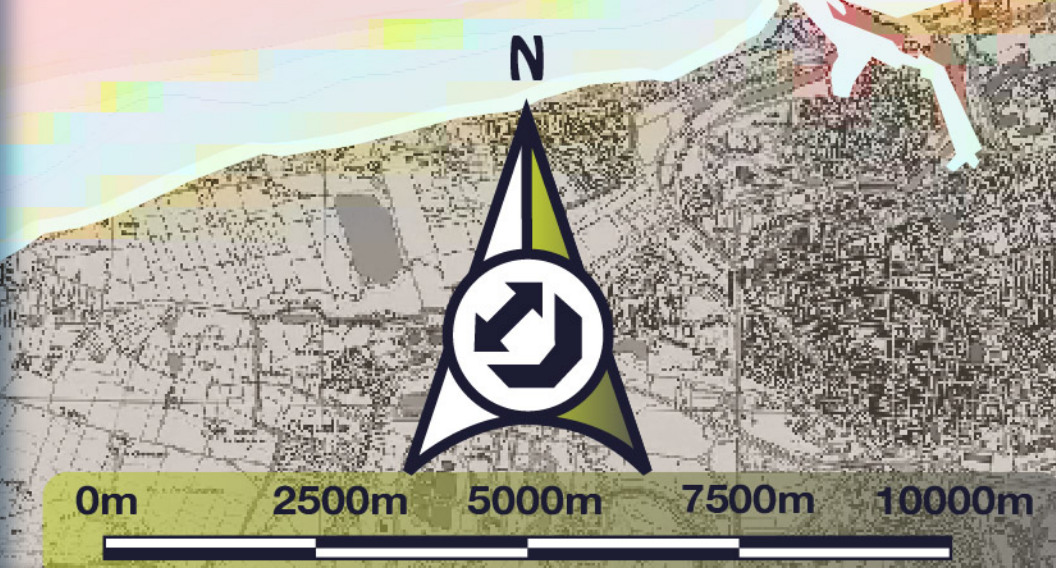
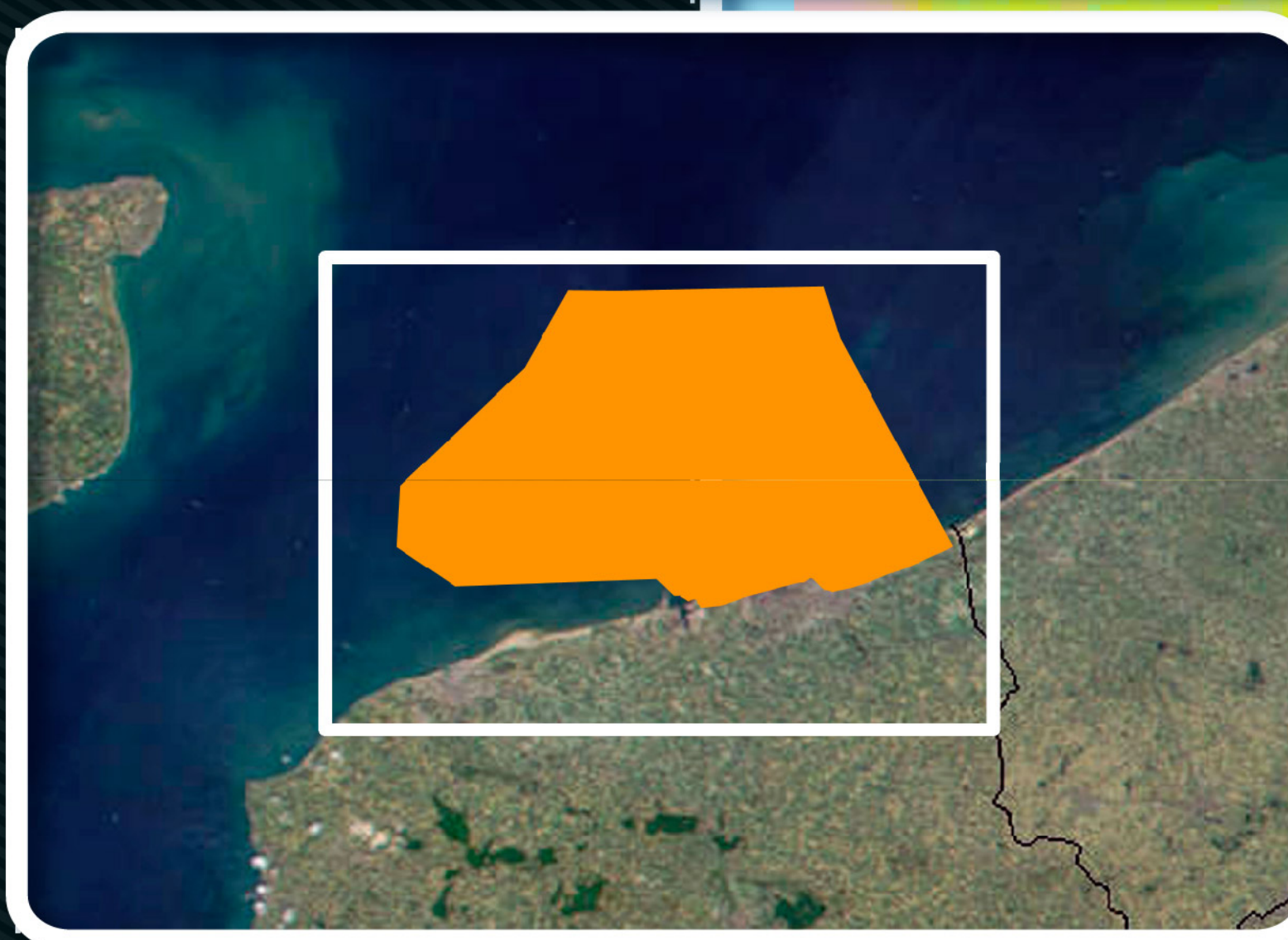
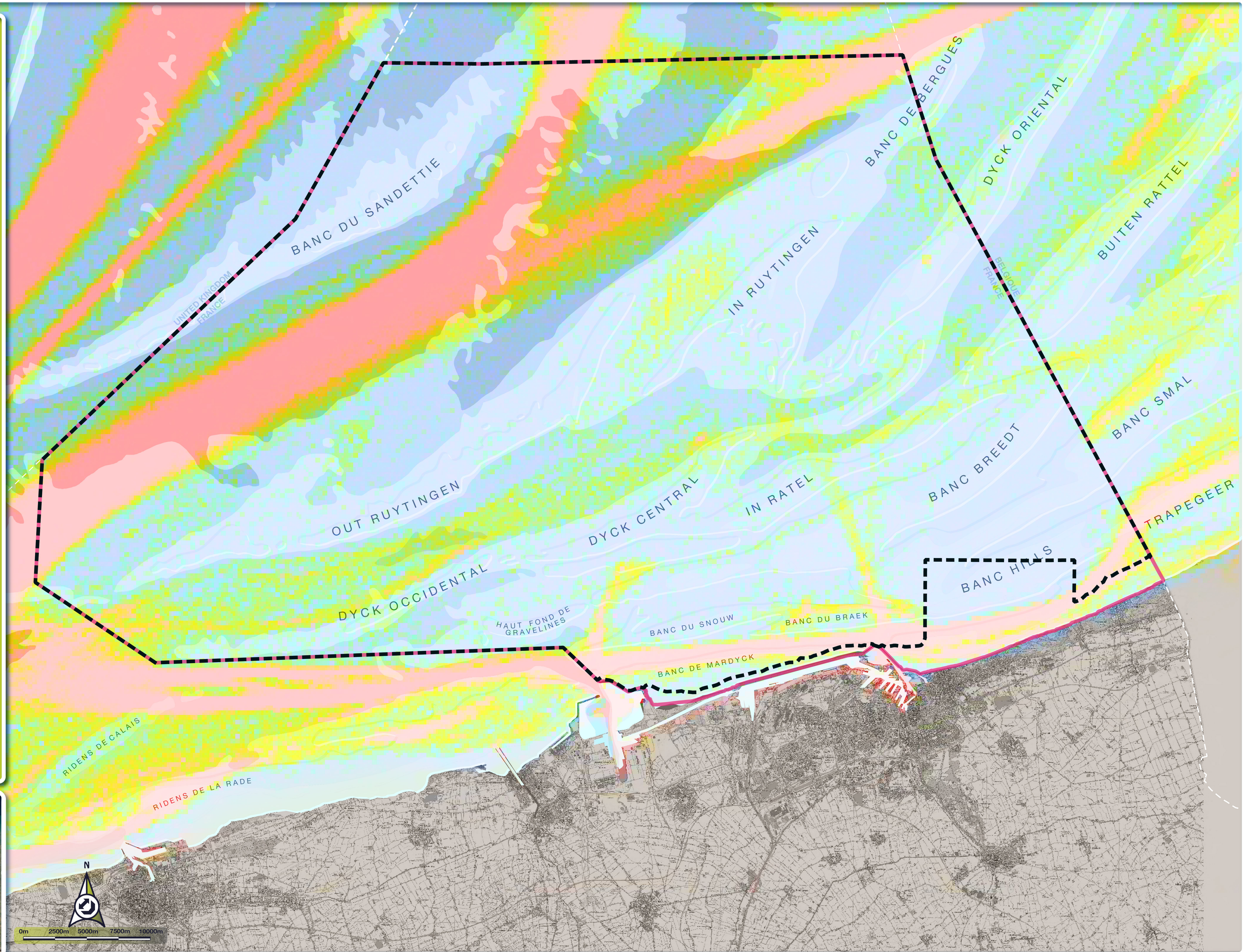
**Limites administratives**

Frontières internationales

**Sources :**

- Scan Littoral (I.G.N. - S.H.O.M. - 2011)
- Fond bathymétrique (Aquaterra 2011)
- Fond terrestre (Corine Land Cover 2006)
- Sites Natura 2000 (DREAL Nord-Pas de Calais 2011)
- Densité de trafic réalisée par Marine Traffic à l'aide de l'ensemble des positions AIS des navires enregistrés pendant un semestre en 2013

Réalisation par G.P.M.D. / Janvier 2014





# Trajectoires empruntées par les navires de commerce au sein du site Natura 2000 des Bancs des Flandres

## Périmètres réglementaires Natura 2000

Proposition de Site d'Intérêt Communautaire (Directive Habitat)

FR3102002 - Bancs des Flandres

Zone de Protection Spéciale (Directive Oiseaux)

FR3112006 - Bancs des Flandres

## Trajectoires des navires de commerce au sein du site Natura 2000 des Bancs des Flandres

Cargos

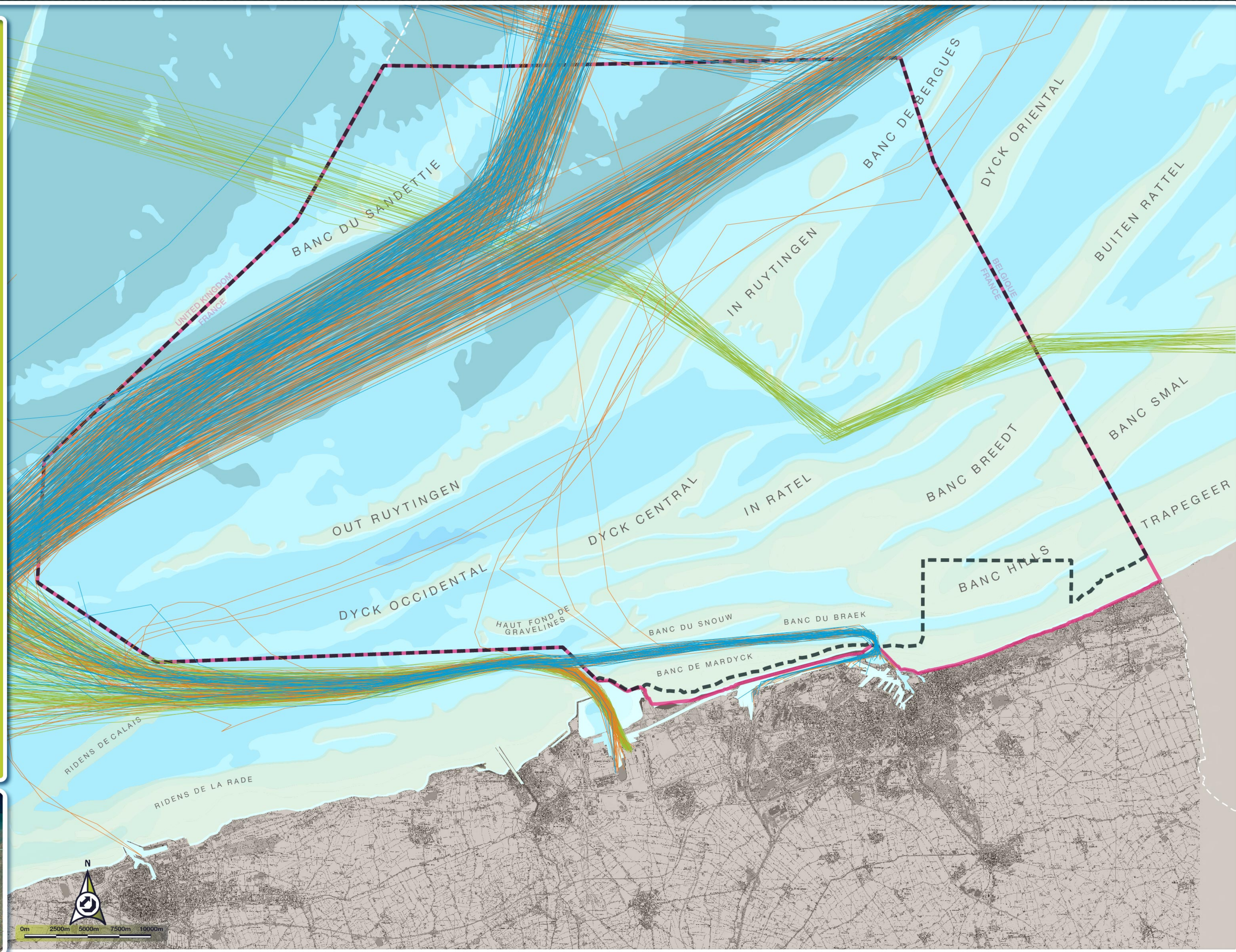
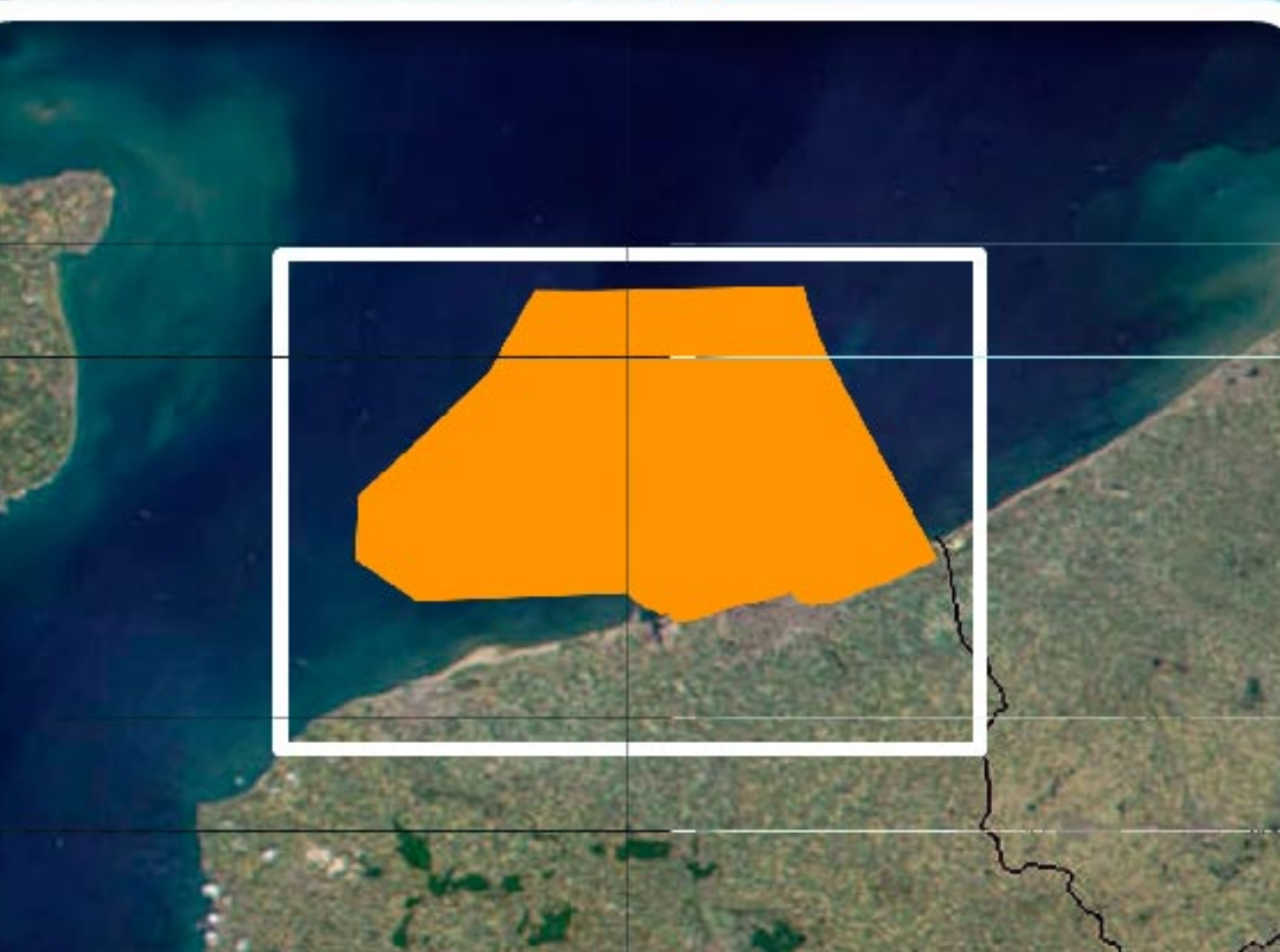
Tankers

Ferries

## Limites administratives

Frontières internationales

Sources :  
- Scan Littoral (I.G.N. - S.H.O.M. - 2011)  
- Fond bathymétrique (Aquaterra 2011)  
- Fond terrestre (Corine Land Cover 2006)  
- Sites Natura 2000 (DREAL Nord-Pas de Calais 2011)  
- Données obtenues par relevés de positions des navires à partir du système AIS embarqué. 549 navires ont ainsi été suivis sur 6 jours entre janvier 2012 et janvier 2013 à partir du site internet : <http://www.shipais.com/>  
- Autres données (GPM - août 2012)  
Réalisation par G.P.M.D. / Novembre 2012





## Périmètres réglementaires Natura 2000

### Proposition de Site d'Intérêt Communautaire (Directive Habitat)

FR3102002 - Bancs des Flandres

### Zone de Protection Spéciale (Directive Oiseaux)

FR3112006 - Bancs des Flandres

### Trafic maritime

- Principales zones de transit des navires de commerce
- Zone du service de trafic maritime (STM)
- Zone d'attente
- Voie de circulation du GPMD
- Délimitation des rails de navigation
- Sens de navigation

### Principales sources potentielles de pollution

- Centrale nucléaire
- Manutention de produits pétroliers
- Manutention de vracs solides
- Industries émettrices de GES
- Manutention de marchandises conventionnelles (dont conteneurs)
- Réparation navale
- Stations d'épurations
- Ports de plaisance avec activités de carénage
- Site SEVESO seuil AS
- Site SEVESO seuil SB
- Terrains agricoles
- Zones urbaines
- Exutoires des eaux continentales
- Zones de clapage des sédiments de dragage du GPMD

### Limites administratives

- Frontières internationales
- Limites communales

**Sources :**  
 - Scan Littoral (I.G.N. - S.H.O.M. - 2011)  
 - Fond bathymétrique (Aquaterra 2011)  
 - Fond terrestre (Corine Land Cover 2006)  
 - Sites Natura 2000 (DREAL Nord-Pas de Calais 2011)  
 - Autres données (GPMD - août 2012)  
 Arrêté préfectoral N°52/2012 Préfecture de la Manche et de la Mer du Nord)  
 - Données stations d'épurations (C.U.D. - 2014)  
 - Autres données (GPMD - août 2012)  
 Réalisation par G.P.M.D. / Janvier 2015

